

平成28年度 社会福祉法人伊豆市社会福祉協議会 会員加入のお願い

「だれもが安心して暮らせる 地域福祉づくり」を目指して

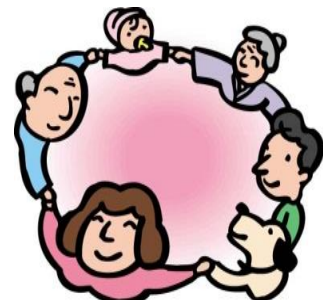
社会福祉協議会（略称：社協）は、社会福祉法という法律に位置づけられた「地域福祉の推進を図ること」を目的とする団体です。社協は広く、社会福祉・地域にかかわる個人・団体の参加を得て活動しています。つまり、住民の皆さまが会員となって、地域福祉の推進を図る活動に参加していただくことにより成り立っている組織です。

社協の地域福祉事業の財源は、皆さまから頂いている社協会費、共同募金配分金、市からの補助金、各事業の委託金、寄付金等で、その財源をもとに運営し、在宅福祉事業については、事業内で運営しています。

また社協の活動は、多くの地域住民の方々によって支えられています。会費や寄付というかたちであったり、社協の活動へ参画またボランティア活動といったかたちであったりします。

今年度も、住民の皆様に会員となって頂き、ご支援・ご協力をよろしくお願いいたします。

伊豆市社協会員		
	一般会員	特別会員
対 象	各世帯・個人	法人・事業所・団体等
会費の額	1世帯 500円	1口 2,000円



今年度、皆さまからの会費は、このようなことに使わせていただきますので、変わらぬご支援・ご協力をお願いいたします。

■生活支援事業

チャイルドシート貸与事業	乳幼児の居る家庭に対し、チャイルドシートを貸出することにより、経済的負担の軽減を支援します。
子育て支援事業	伊豆市における子育ての支援を行っています。託児ボランティアの育成・派遣やこども広場 in いずの実施の他、こども課や支援センターとの連携を図ります。
赤ちゃん訪問	民生委員児童委員、主任児童委員と連携し、子どもの生まれたお宅を訪問し、伊豆市での子育てを応援します。
移送サービス	車いすごと乗り込める車両の貸出を行っております。通院や買い物等に活用して頂けます。
住民参加型在宅福祉サービス 「おたがいさまサービス」	協力会員と利用会員による、誰もができるちょっとしたサービスを提供する、住民相互のたすけあい精神に基づいた会員制のサービスです。

■小地域福祉活動

地域福祉委員会設置事業	地区選出の地域福祉委員が推進役となり、福祉に関する困りごとや問題を見つけ話し合っ、地域住民みんなで「住みやすい地域福祉づくり」を進めていく活動です。
-------------	--

■福祉総合相談

福祉総合相談	専門相談 司法書士相談（毎月）、税務相談（3月を除く奇数月）の実施、日常生活自立支援事業、資金貸付に関する相談を行っています。
--------	---

■広報調査事業

広報紙発行	社協だより「はーと to ハート」(奇数月)を発行します。
ホームページ管理	各種申請書様式や事業、災害等に関する最新情報を掲載しています。 http://izushakyo.com/ をご覧ください。
伊豆市社会福祉大会	平成28年10月29日(土)開催予定です。
住民意識調査	アンケート調査を行い、平成26年度調査と比較すると共に、地域住民の皆様の声を事業に反映していきます。
地域福祉活動計画	第2次活動計画の見直し・推進と共に、第3次活動計画(平成29年度～平成33年度)の策定を行います。
会員組織の強化	このチラシや会員証の発行等に活用させていただきます。

平成27年度会員加入ありがとうございました!

一般会員	4,669,000円	(9,338世帯)
特別会員	519,000円	(260口)
合計	5,188,000円	

会員となって頂いた方には事業に応じて以下の特典があります。

会員特典事業	車いす貸出	会員	貸出無料
	チャイルドシート貸出	会員	貸出無料・クリーニング代のみ負担
	車いす車両貸出	会員の予約を優先致します。	

◆非会員の場合は、500円いただきますが、会員には年間通じていつでもなれます。

チャイルドシート



車いす車両

車いす



伊豆市社会福祉協議会窓口

	部署名	所在地	電話番号
地域福祉事業	本所兼中伊豆業務	八幡33-1 中伊豆保健福祉センター内	0558-83-3013
	修善寺支所	本立野531-1 城山活動支援センター内	0558-72-8508
	土肥支所	土肥670-2 伊豆市役所土肥支所2階	0558-98-0294
	天城湯ヶ島支所	市山571-1 農村環境改善センター内	0558-85-1199
介護事業	ふれあい居宅介護支援事業所	八幡33-1 中伊豆保健福祉センター内	0558-83-4565
	伊豆市社協訪問介護事業所	本立野531-1 城山活動支援センター内	0558-74-2373
児童放課後クラブ	くまっこくらぶ	熊坂708-3 熊坂小学校敷地内	0558-73-2223
	ひがしっこクラブ	本立野531-1 城山活動支援センター内	0558-72-7755
	といっこくらぶ	土肥670-2 伊豆市役所土肥支所5階	0558-98-3631