

はーとハート

創刊号

平成16年
7月1日発行

発行 社会福祉法人伊豆市社会福祉協議会

〒410-2505 静岡県伊豆市八幡33番地の1 TEL 0558-83-3013 FAX 0558-83-3014



伊豆市社協が
スタートしました!!
住民の皆様のご協力をお願いいたします。

* 会長就任にあたり

地域住民と共に歩む社協



伊豆市社会福祉協議会
会長
磯 博一

風薫る初夏の候、住民のみなさまにおかれましては、益々ご清祥のこととお喜び申し上げます。

さて、私こと去る6月1日開催の伊豆市社会福祉協議会理事會に於いて、会長に就任することになりました。

社会福祉の動向は、超高齢社会の到来、少子化・核家族化介護保険や支援費制度の導入など様々な転換期を迎えておりますが、このような福祉の激動期に社会福祉協議会の会長に就任したことの重大さと責任の重さを痛感しているところでございます。

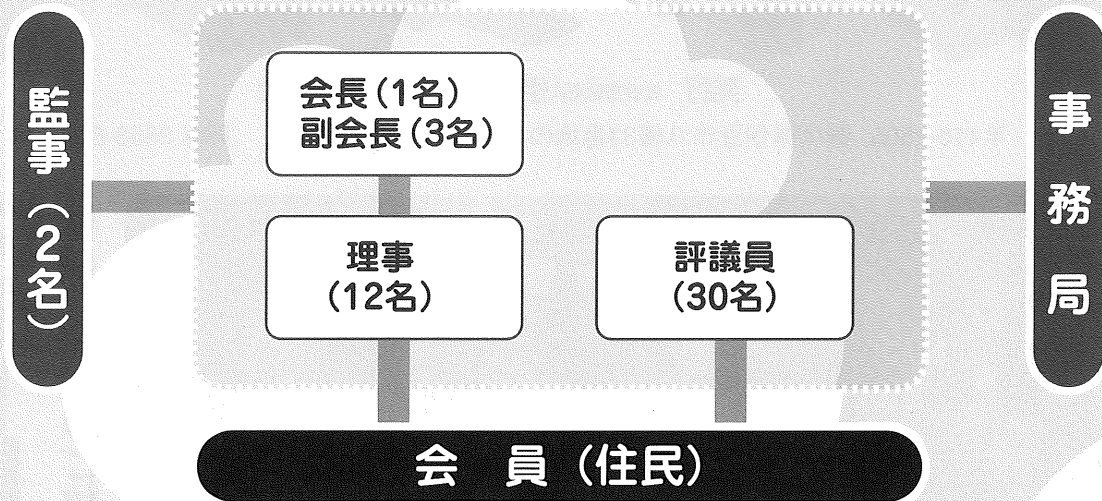
伊豆市社会福祉協議会は、今年4月に法人合併を行い、こうした社会福祉をとりまく諸問題に機敏に対応し、住民とともに行なう福祉活動、各種居宅サービスの充実、社協経営の改善に努めなければならないと思っております。

これからの時代は、「福祉のまちづくり」をどのようにすすめていくかを地域の皆様とともに考え、実行しなければなりません。そのために、社会福祉協議会は、開かれた場所であり、地域の皆様が気軽に立ち寄れる場所であるように努めてまいりたいと考えております。

住民のみなさまには、これからも深いご理解とご支援を切にお願いし、地域に信頼される社会福祉協議会を目指すとともに、みなさま方のご健康とご多幸をお祈りして会長就任のご挨拶とさせていただきます。

伊豆市社会福祉協議会組織体制

▶▶ 理事・評議員組織



- ◆ 理事・評議員は、会員から選出されます。
- ◆ 理事の互選により会長、副会長が選出されます。
- ◆ 理事会は執行機関であり、評議員会は諮問機関としての役割があります。

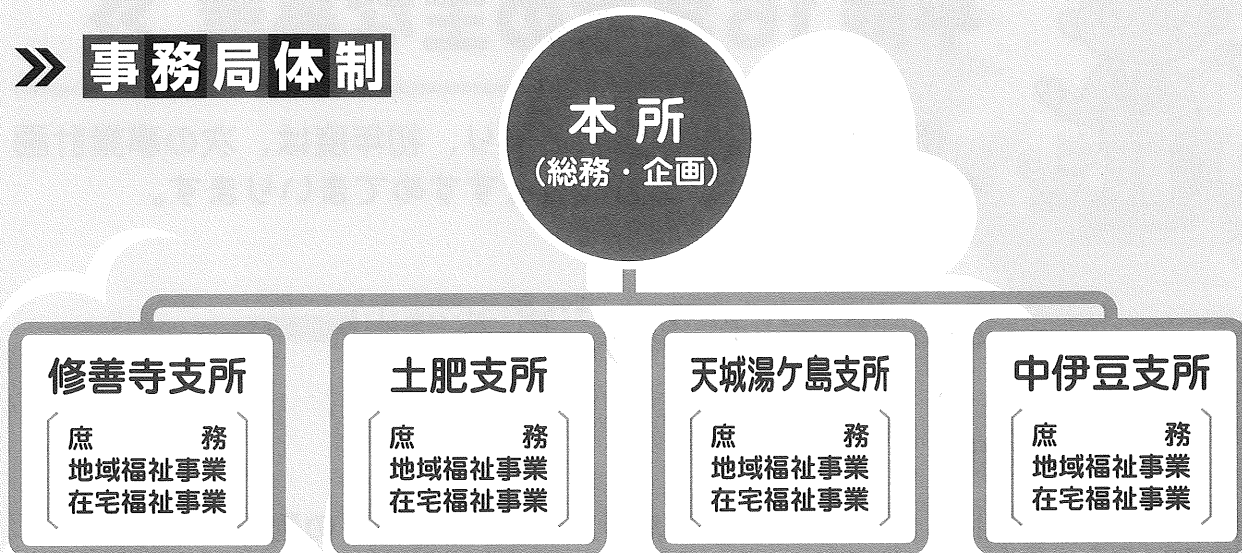
▶▶ 役員（理事・監事）と評議員会の紹介

〔任期：平成16年6月1日から平成18年5月31日〕

（順不同）

理事・監事			評議員			
職名	氏名	選出母体	氏名	選出母体	氏名	選出母体
会長	磯 博一	学識経験者	増田 喜一	住民代表	瀬尾 澄江	民生委員児童委員代表
副会長	山田 雄之	民生委員児童委員代表	梅原 博	住民代表	内田 藤壽	民生委員児童委員代表
副会長	大川 博	民生委員児童委員代表	土屋 健二	住民代表	小澤佐恵子	民生委員児童委員代表
副会長	遠藤 勇	議会代表	小川 弥七	住民代表	石井 剛	民生委員児童委員代表
理事	小針 憲直	住民代表	勝呂 宗夫	住民代表	内田 悦子	民生委員児童委員代表
理事	児島 保次	行政機関代表	長濱 薫	住民代表	梅原 龍一	主任児童委員代表
理事	野田 泉	民生委員児童委員代表	鈴木 康三	住民代表	永岡 真弓	主任児童委員代表
理事	平井 義雄	民生委員児童委員代表	大川慶一郎	住民代表	仁科 幸子	ボランティア代表
理事	三須 照枝	ボランティア代表	猪股 静雄	住民代表	古屋 美枝	ボランティア代表
理事	堀内 和憲	社会福祉施設代表	土屋 敏一	住民代表	浅田英美子	ボランティア代表
理事	片山 美江	社会教育委員代表	川口 益雄	住民代表	山口勢津子	ボランティア代表
理事	小池 良明	学識経験者	井本 和男	住民代表	福室 清三	社会福祉団体代表
監事	塩谷 義彦	学識経験者	大木 紀雄	民生委員児童委員代表	風間 淑行	社会福祉団体代表
監事	梅原 弘美	学識経験者	鈴木四八郎	民生委員児童委員代表	木内 一郎	社会福祉団体代表
			山口規久夫	民生委員児童委員代表	浅田 儉二	社会福祉団体代表

≫ 事務局体制



≫ お問い合わせ先

●事務局

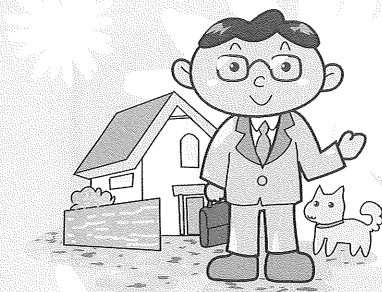
部署名	住所	TEL	FAX
本所	伊豆市八幡33-1 中伊豆保健福祉センター内	83-3013	83-3014
修善寺支所	伊豆市本立野531-1 城山活動支援センター内	72-8508	74-2374
土肥支所	伊豆市土肥670-2 伊豆市土肥支所内	98-0294	98-0296
天城湯ヶ島支所	伊豆市市山550 天城保健福祉センター内	85-1199	85-2350
中伊豆支所	伊豆市八幡33-1 中伊豆保健福祉センター内	83-2122	75-7200

●事業所等

事業所名	TEL	事業所名	TEL
修善寺訪問介護事業所	74-2373	ふれあい訪問介護事業所	83-2122
修善寺居宅介護支援事業所		ふれあい居宅介護支援事業所	
修善寺ボランティアセンター	73-2521	中伊豆在宅介護支援センター	83-4565
伊豆市社協 あまぎ介護事業所 (訪問介護・居宅介護支援)	85-1661	中伊豆保健福祉センター	83-5555
		貴僧坊の里	83-0180
天城在宅介護支援センター			

●団体窓口

団体名	担当部署	TEL
伊豆市民生委員児童委員協議会	社会福祉協議会本所	83-3013
伊豆市老人クラブ連合会		
伊豆市赤十字奉仕団	社会福祉協議会修善寺支所	72-8508
伊豆市身体障害者福祉会	社会福祉協議会土肥支所	98-0294
伊豆市戦没者遺族会	社会福祉協議会天城湯ヶ島支所	85-1199
伊豆市手をつなぐ育成会	社会福祉協議会中伊豆支所	83-2122



平成 16 年度の主な事業 >>

伊豆市社会福祉協議会となり、初年度は、次の事業計画を住民の皆様のご協力のもとすすめてまいります。

地域福祉活動推進部門

1 PR・情報提供

- (1) 「社協広報紙」・「パンフレット」・「ボランティア情報誌」の発行
- (2) ホームページの作成
- (3) 「福祉大会」・「ふれあい広場」の開催

2 地域福祉活動

(1) 地域の組織化事業

- ① 「ふれあいサロン」の拡充強化
- ② 地域福祉委員の設置
- ③ 民生委員児童委員協議会との連携

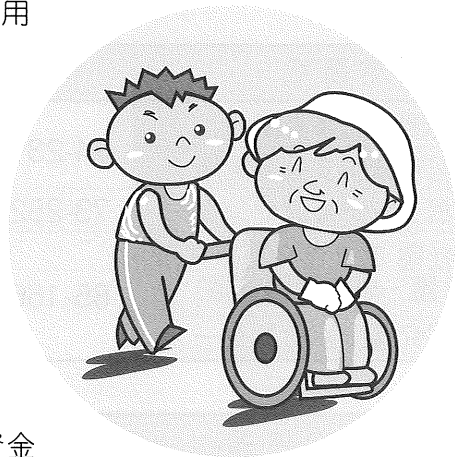
(2) ボランティアセンター事業

- ① ボランティア相談と調整
- ② 各種ボランティア講座・教室の開催
- ③ 福祉教育事業の推進
- ④ 福祉教育実践校事業の推進
- ⑤ 夏休み福祉体験事業の実施
- ⑥ ボランティア組織・グループとの連携
- ⑦ ボランティアセンター・ビューローの運営・活用



(3) 生活支援事業

- ① 福祉用具(車椅子・介護用ベッド)の貸出
- ② 車椅子車両の貸出
- ③ 運転ボランティアの派遣
- ④ ひとり暮らし高齢者給食サービスの実施
- ⑤ 子育て支援事業



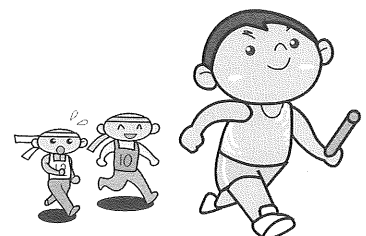
(4) 相談援護事業

- ① 地域福祉権利擁護事業
- ② 資金貸付事業
小口資金・生活福祉資金・高齢者住宅整備資金
- ③ 福祉総合相談の実施

(5) 生きがいづくり事業

- ① ひとり暮らし高齢者会食会の実施
- ② 料理教室の開催

(6) 赤い羽根共同募金・歳末たすけあい運動の展開



3 福祉団体への補助金交付と自主的活動の促進

- ①伊豆市老人クラブ連合会(事務局:本所)
- ②伊豆市身体障害者福祉会(事務局:土肥支所)
- ③伊豆市手をつなぐ育成会(事務局:中伊豆支所)
- ④伊豆市戦没者遺族会(事務局:天城湯ヶ島支所)
- ⑤伊豆市赤十字奉仕団(事務局:修善寺支所)
- ⑥手話サークルかえで友の会



在宅福祉サービス部門

1 介護保険事業

(1) 居宅介護支援事業

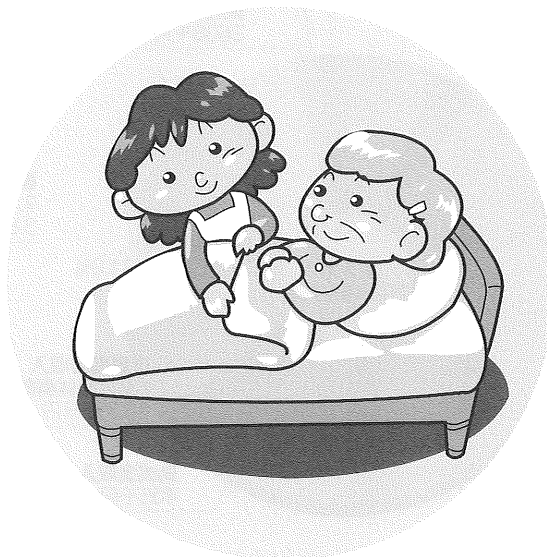
- ①修善寺居宅介護支援事業所
- ②伊豆市社協 あまぎ介護事業所
- ③ふれあい居宅介護支援事業所

(2) 老人居宅介護等事業

- ①修善寺訪問介護事業所
- ②伊豆市社協 あまぎ介護事業所
- ③ふれあい指定訪問介護事業所

(3) 通所介護事業

- ①責僧坊の里



2 支援費事業

(1) 身体障害者居宅介護等事業

- ①修善寺居宅介護事業所
- ②伊豆市社協 あまぎ介護事業所
- ③ふれあい指定訪問介護事業所

(2) 知的障害者居宅介護支援事業

- ①修善寺居宅介護事業所



3 精神障害者居宅介護事業

(1) 精神障害者居宅介護支援事業

伊豆市からの委託事業

1 在宅介護支援センター

- ①天城在宅介護支援センター
- ②中伊豆在宅介護支援センター

2 学童保育 ひがしっこクラブ(修善寺支所)

城山活動支援センター管理業務

3 生きがい活動支援通所事業 いきいきくらぶ(天城湯ヶ島支所)

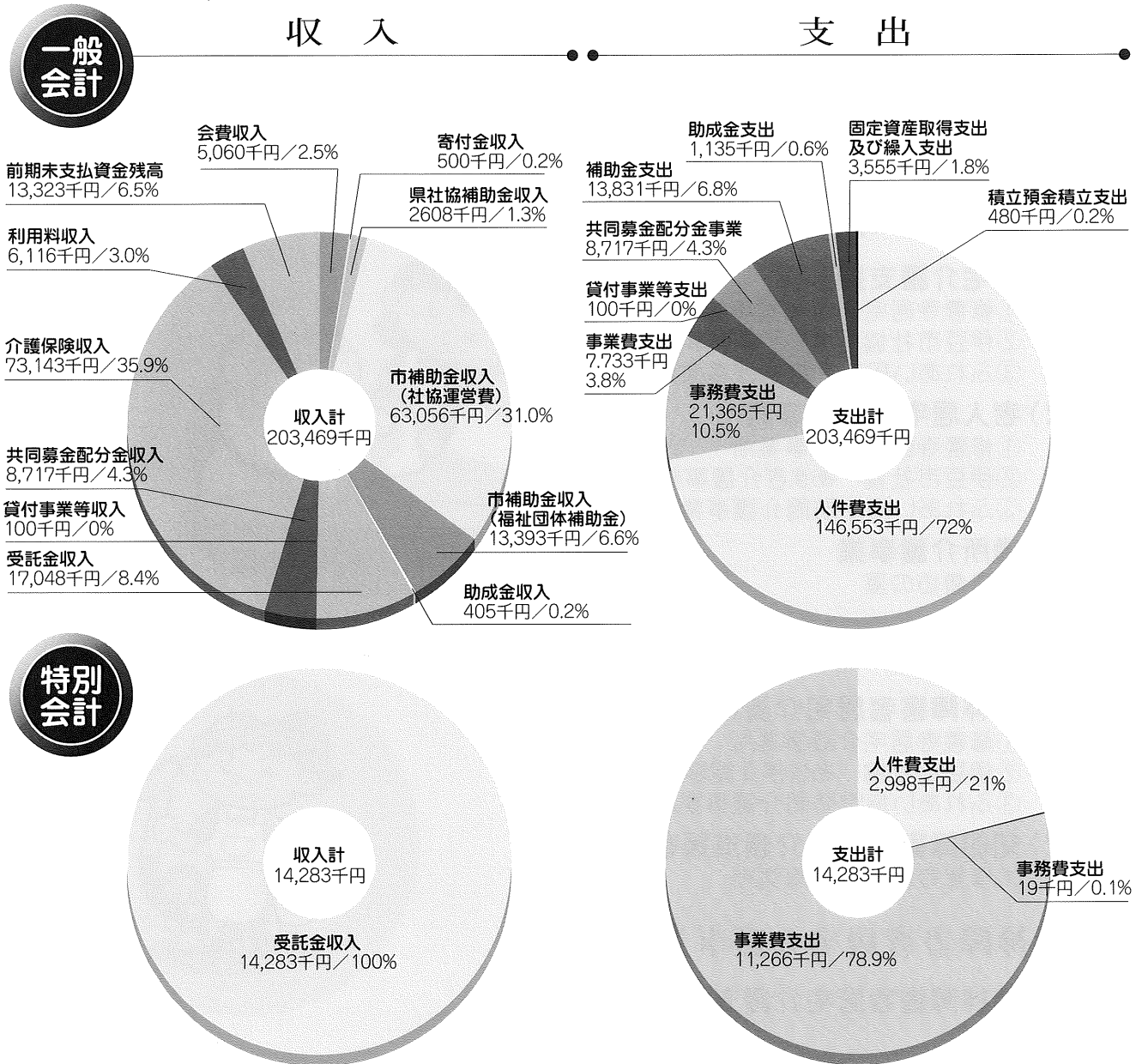
4 生活管理指導員派遣(全支所)

5 高齢者の生きがいと健康づくり推進事業(土肥支所)

6 伊豆市中伊豆保健福祉センター管理運営業務

平成16年度の予算

伊豆市社会福祉協議会は、通常の活動を処理する一般会計と公益事業（中伊豆保健福祉センター管理運営事業）を処理する特別会計の2つの会計区分で経理を行ないます。



社会福祉協議会会員加入と会費納入のお願い

社会福祉協議会の会員は、当会が成り立つにあたっての一番重要な根本であります。社会福祉協議会自体が、地域住民の皆様のご理解・ご賛同を得て、各種活動や事業を行なえることから必要不可欠の事項となっております。伊豆市社会福祉協議会では、一般会員と特別会員の2種類の会員制があり、次のとおりとなっております。当会の活動趣旨・内容にご理解いただき、会員へのご加入をお願い申し上げます。

種類	対象	会費額	依頼時期
一般会員	各世帯・個人	1世帯500円	6月に区長様を通じお願いいたします。
特別会員	法人・事業所・団体等	年間2,000円以上	7月頃を予定しております。

高校生ワークキャンプ in いずし

～参加者募集～

高校生同士による共同企画・共同生活により、協調性を深め、福祉体験や交流を行なうことにより、これからの地域社会への関心を深めることを目的に開催します。

◎日程

●事前研修会

7月27日(火) 9:30～16:00

8月5日(木) 9:30～16:00

●本 日

8月10日(火) 10:00～

8月11日(水) 15:00

●事後研修会

8月19日(木) 9:30～12:00

◎会場 中伊豆保健福祉センター

◎宿泊場所 萬城の滝キャンプ場

◎内 容

①知的障害児・者との交流

②高校生同士の交流

◎参加資格 伊豆市在住又は伊豆市内の高校に通っている高校生で全日程参加可能な方。

◎定 員 20人

(後日、参加決定案内をさせていただきます。)

◎参加費 2,000円

◎送 迎 毎回、修善寺駅集合で開催場所まで、送迎を行ないます。

◎参加申込及び問い合わせ先

伊豆市社会福祉協議会

〒410-2505 伊豆市八幡33-1

TEL 0558-83-3013

◎申込締切 7月20日(火)まで



～ホームヘルパー募集～

伊豆市社会福祉協議会では、在宅で身体介護や生活援助を行なうホームヘルパーを募集します。

概要は、次のとおりですが、詳しいことは各事業所にお問い合わせください。

1 募集事業所

①修善寺訪問介護事業所

TEL 0558-72-8508

②ふれあい訪問介護事業所

TEL 0558-83-2122

2 就業形態 アルバイト職員(登録型)

3 募集人員 若干名

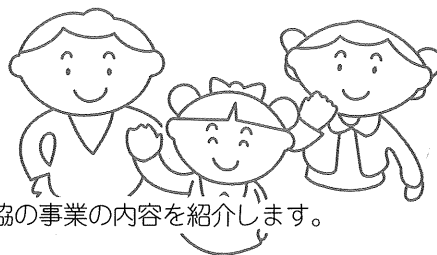
4 資 格 ホームヘルパー2級以上
普通自動車運転免許
健康で明るい方

～就業可能な時間帯のみで構いません。～

*

社協の紹介

★このコーナーでは、社協の事業の内容を紹介します。



子育て支援事業

この事業は、今年度から新たに実施する事業です。

少子化は、ますます進展する状況であり、平成15年度に誕生した赤ちゃんは、伊豆市の地域でも約220人ということです。

このような中、核家族化・就業問題と育児を行う家庭環境も様変わりをしてきており、育児問題は、大変大きな社会問題となっております。

この事業は、地域の主任児童委員や児童委員が、地域の子ども達、家族を理解、把握するための第一歩として、顔の見える関係づくりを行なうことを目的に、主任児童委員や児童委員が、児童向けの図書をプレゼントしながら、新生児が誕生したご家庭をお伺いする活動です。

「子どもは地域の宝」であります。この活動に対し、地域の皆様の温かいご理解とご協力をお願い申し上げます。

伊豆市の いきいき 活き活き

★このコーナーは、伊豆市でいきいきと活力あふれる活動をされている方や団体を紹介します。

水口 みち子さん

(柏久保 在住)



●くまっこくらぶ (放課後学童クラブ) 指導員

保育園で保育士として28年間勤めた後、知人の勧めがきっかけで、現在学童保育の指導員として、活躍されています。

「くまっこくらぶ」開設には、当時の父母に大変なご苦労がありました。と淡々と話を聞かせていただきました。

人が好き、自然の中が好きという水口さん。休日には、山歩き・山菜とり、花のお手入れと趣味を楽しんでいるそうです。

水口さんは健康でおいしいものが食べられること、人と関わりのあることをこれからも続けていきたいと抱負を語られました。

佐藤 英子さん

(戸倉野 在住)



●ボランティア

在宅の高齢者を対象とした配食ボランティア、視覚障害者への音訳テープを作成する録音ボランティア、在宅高齢者・障害者また、福祉施設に食事用エプロンや車椅子の安全ベルトなど、使用する方の事を考えた福祉用品を作成する手芸ボランティアなど、多くのボランティア活動に積極的に取り組まれています。

最近では、妹さんと一緒に、貴僧坊の里デイサービスのおやつ作りに活躍されています。

いつも元気いっぱい活動してくれる佐藤さんの笑顔は、利用している高齢者など沢山の方に元気を与えてくれます。

感謝のページ

～ 温かな善意をありがとうございます ～

[期間:平成16年4月1日～平成16年5月31日]

★寄付金

(順不同)

岡田泰忠 様 (宿) 関 一志 様 (大藪) 三須治雄 様 (修善寺)
 鈴木 傳 様 (下村) 大木一行 様 (屋形) 藤井康五郎様 (中浜)
 勝呂孝子 様 (入谷) 山田栄治 様 (大久保) 金刺 輝 様 (中浜)
 鈴木正人 様 (屋形) 石井歯科医院 様 (柏久保) 匿名1名
 萩坂俊春 様 (冷川) 修善寺温泉飲食店組合 様 (修善寺)
 日蓮宗静岡県東部宗務所社会教化事業協会 様 山田しづる 様 (宿)
 伊豆市ニューモラル友の会様

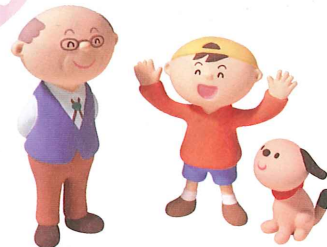
★寄付物品

伊豆市立熊坂小学校児童会 様

「エベレストをこえよう」を合言葉にアルミ缶60,597個を集め、高齢者疑似体験セットを購入していただきました。

多くの方に体の不自由な方の気持ちをわかってもらえるようにという児童会の皆様のお気持ちを大切に、研修会などで活用させていただきます。

皆様の善意が有効に生かされるようふれあいサロンなど地域での福祉活動に活用させていただきます。



▲熊小のみなさんありがとうございます。