

はーとと ハート

令和4年(2022)

102

11月1日発行

困ったときは、おたがいさま



赤い羽根
共同募金が
スタートしました!



支え合う人たちがいる

contents ・特別会費報告 ・ボランティア講座 ・福祉相談センター etc

発行/社会福祉法人 伊豆市社会福祉協議会 〒410-2505 静岡県伊豆市八幡33-1
TEL/0558-83-3013 FAX/0558-75-7200 <http://izushakyo.com/>

～この広報紙は皆様からいただいた会費により作られています～

令和4年度

赤い羽根共同募金運動が スタートしました!!



本年度も10月1日より赤い羽根共同募金運動がスタートしました。スタートに合わせて10月3日に市内6か所で街頭募金を実施しました。

駿豆学園、プラム、フレンドワークかざぐるま、えーるの皆さまが募金ボランティアとして伊豆市共同募金委員会運営委員とともに募金活動をしてくださいました。

赤い羽根共同募金は、自分のまちをよくするしくみとしてさまざまな事業への助成を行っております。9月の台風15号で被害を受けた、静岡県中部、西部の災害ボランティアセンターにも助成されています。

コロナ禍、そして災害発生と、今年度も支援を必要とされている方が多くいらっしゃいます。皆さまのご理解、ご協力をお願いいたします。

スマホからも募金できます。



令和4年度赤い羽根共同募金のつかいみち

・伊豆市社会福祉協議会事業費(伊豆市のために使われます)

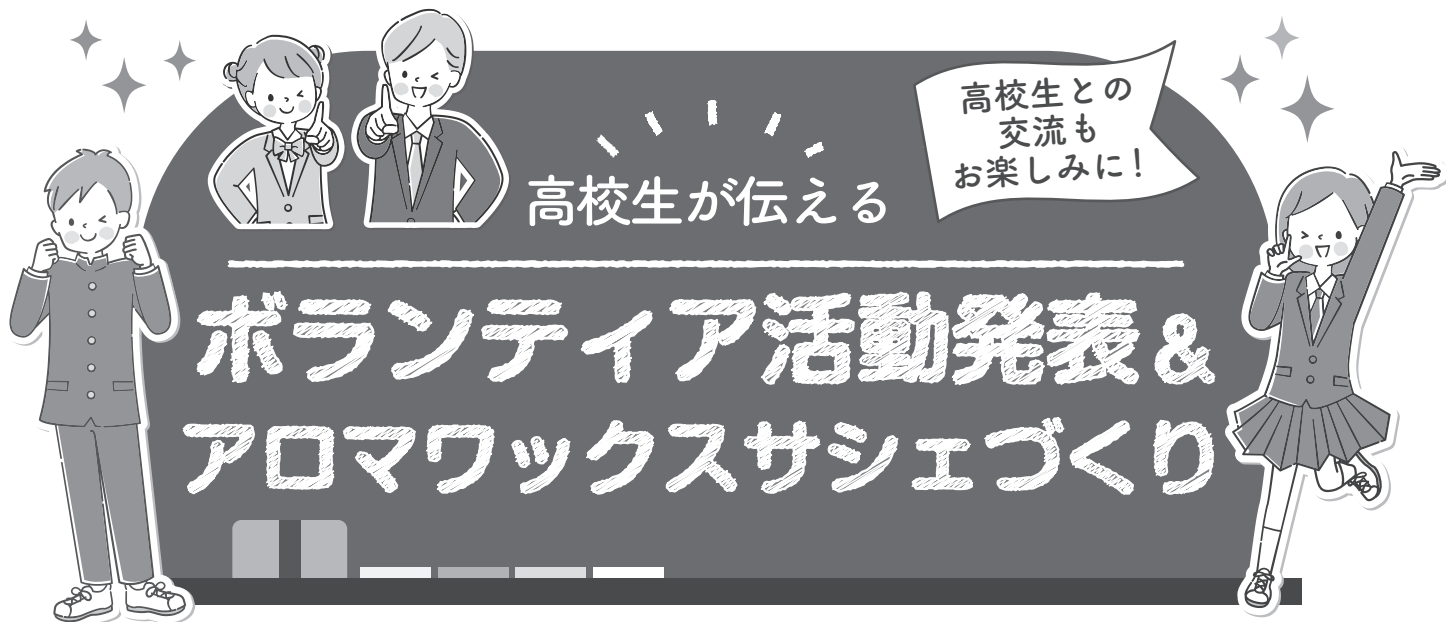
助成希望額 ￥5,740,000

・広域目標額(県下の施設・ボランティアへ助成・災害準備金)

助成希望額 ￥1,060,000

赤い羽根共同募金





日時 令和4年12月26日(月) 9:30～11:00

会場 中伊豆保健福祉センター (伊豆市八幡33-1)



前半 ボランティア活動の報告会

発表 田方農業高校ライフデザイン科セラピーコースの生徒さん

“高校生ボランティアアワード”でも発表したさまざまな取組みを聞いて、ボランティア活動に活かしてみませんか？
これからボランティアを始めたい！という方も大歓迎です。

後半 アロマワックスサシェづくり

園芸福祉ってなあに？という話を聞きつつ『アロマワックスサシェづくり』を高校生が教えてくれます。ステキな香りで癒される空間に早変わり。作成後お持ち帰りいただけます。



- 参加対象**
- ・ボランティア活動に興味を持っている方
 - ・ボランティアやサロンなどの活動内容の参考にしたい方
 - ・高校生から元気と若さをもらいたい方(^^) /

申込締め切り 令和4年11月30日(水)

定員 30名(予約制)

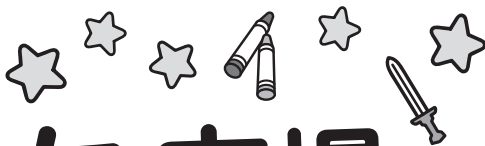
あらかじめ電話にて予約が必要です。

定員に達した時点で締め切りますのでお早めに。



問合せ・申込先 伊豆市社会福祉協議会 ☎ 0558-83-3013

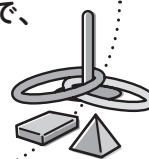
第13回



こども広場 in いず

今年のこども広場は2 days

木のおもちゃやめずらしい
つみきがたくさん！
赤ちゃんから高学年まで、
もちろん大人も
楽しく遊びましょう！



1days

令和4年

11月5日(土)

10:00~12:30

10:00~ ◆人形劇「ももたろう 伊豆バージョン」

〈人形劇団ぽんぼこ座〉

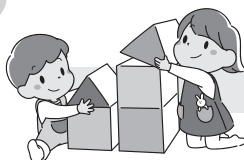
10:30~ ◆おもちゃの広場

〈グッド・トイ、手作りおもちゃ、木のおもちゃ〉

〈静岡グッド・トイ委員会〉

◆工作コーナー（折り紙、木のぬりえ）

〈修善寺シニアクラブ他〉



2days

令和4年

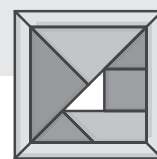
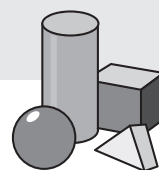
11月20日(日)

10:00~14:00

つみきであそぼう

（カプラ、世界のつみき）

〈伊豆こどもミュージアム〉



注意事項

- 感染症の拡大状況により、内容が変更される場合があります。
- 飲食スペースはありません。
- 当日、受付にて体調チェックをいたします。
- 手指消毒、マスクのできる年齢の方はマスク着用をし、皆さんで感染予防に努めましょう。

—安心・安全なイベント開催のためにご協力ください—

以下の項目に一つでも該当した場合、来場していただくことができません。

- 新型コロナウイルス陽性判定を受けた、又は陽性者との濃厚接触があり、自宅待機指示を受けている。
- 当日前14日以内に政府から入国制限及び入国後の観察期間を必要とされている国・地域等へ渡航がある、またその当該国・地域の在住者との濃厚接触があった。
- 同居家族や身近な知人に感染が疑われる方がいる。
- 当日外出前に自宅で検温し、37.5度以上ある。
- 呼吸困難、だるさや咳、下痢、嘔吐等の症状がある。

問合せ先 伊豆市社会福祉協議会 ☎0558-83-3013



どこに相談すれば… 聞きにくいことだな…

伊豆市福祉相談センター

一人で悩まず にすぐ相談!



あなたの抱えている不安や心配、ご相談ください

伊豆市社会福祉協議会では、生活困窮や権利擁護に関するお悩みを、伊豆市福祉相談センター相談スタッフと連携してお話を伺っています。相談内容の秘密は厳守しますので、お気軽にご連絡ください。

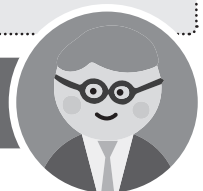
生活困窮に関する相談



- 収入が減った、急な出費で支払いに困っている。
- 借金を減らしたい、滞納があり悩んでいる。
- 仕事が続かず、転職を繰り返している。
- 社会とのかかわりが不安、昼夜逆転、就労に向けた準備が整っていない。



困りごとや就労の相談を一緒に考えていきます



権利擁護に関する相談



- 親が認知症になり、自分で契約や金銭管理ができなくなった。
- 障がいのある子どもの将来が不安。
- 成年後見制度って何？

病気や障がいがあっても、その人らしく生活できるように支援します



伊豆市福祉相談センターワンストップ窓口

電話：0558-72-3202 場所：修善寺生きいきプラザ1階
受付時間：平日 8時30分～17時15分

お気軽に
ご相談ください

法人・事業所・商店・団体等の皆さま

令和4年度伊豆市社会福祉協議会特別会員と なっていたいただきありがとうございました!!



伊豆市の地域福祉向上の為に、活用させていただきます

特別会費 法人・事業所・団体等 年額2,000円以上

141事業所 603,000円



特別会員の皆様

修善寺

- (有)中豆製作所
- (有)山竹種苗園
- (株)鈴誠
- (株)山口盛樹園
- (株)イズケン
- 伊豆木器(株)
- 東京プロパン(有)
- 松葉茶屋
- (株)加殿木工
- (株)ヤギシタ
- (株)ル・グラン
- (有)飯田わさび店
- (有)ユーアイ企画設計
- (有)修善寺印刷所
- (福)春風会伊豆中央ケアセンター
- (有)磯商事
- うさぎ薬局
- (株)不二商事
- (有)修善寺ダイハツ販売所
- 小野自動車(株)
- 伊豆赤十字病院
- (有)長倉スポーツ
- (有)宮沢薬局
- (有)竹村電機工業所
- アポロメーカー(株)
- 紀平クリニック
- 日本サイクルスポーツセンター
- 森トラスト・ホテルズ&リゾート(株)ラフォーレ修善寺
- 石井歯科医院
- 中豆建設(株)
- 大伊豆産業(株)
- (有)伊藤金属総業
- (株)飯田工業
- (株)古藤田商店
- (有)太田建設

- (有)上田タイヤ
- 堀越動物病院
- ほっと治療院
- (株)飯田産業工作所
- 修善寺温泉旅館協同組合
- (有)会津屋商店
- あぶの歯科医院
- (株)グリーン土木
- セブンイレブン修善寺駅前店
- ネットトヨタ静岡(株)修善寺店
- 修善寺整骨院
- (株)寺山自動車
- 花やあきつフルール
- 青山内科クリニック

土肥

- 大木乳業(株)
- 大鈴産業(株)
- 西伊豆プロパン(有)
- (株)高島
- (株)石黒工務店
- 土屋建設(株)
- (福)信愛会特別養護老人ホーム土肥ホーム
- 安楽寺
- (有)土肥環境整美
- 伊豆土肥交通(株)
- (有)中本配管
- マル明魚安八木沢店
- (有)永岡工務店
- (株)静岡銀行土肥支店
- 土屋商会
- 土肥マリン観光(株)
- (株)オザワ
- 青木興業(株)
- 伊豆工業(株)
- (有)高橋商店
- (株)ビーイズム 伊豆工場

天城

- (有)永岡モータース
- (有)金刺商店
- 宗教法人清雲寺
- (有)鈴木管工
- (有)春山電気
- (有)オオキ
- 大平柿木報徳社
- 山田商会
- (株)フジトク産業
- (株)飯塚工務店
- 植松リビング産業(株)
- (有)ウイングスグループホームほほえみ
- 弘道寺
- (株)天城シェル石渡商店
- 古郡工業(株)
- (福)愛誠会特別養護老人ホーム天城の杜
- 土屋モータース
- (有)中原商事
- 今井建設(株)
- (株)ナカハラ
- タイヤガーデンホリイ
- (株)鈴木組
- 丸岩安藤わさび店
- (株)白壁荘
- むつわ建設(株)
- (有)天城商会
- 上船原振興会
- (有)下山養魚場
- (有)森島米店
- (有)津田生花
- 狩野自動車(有)
- 本柿木下組振興会
- 浄蓮の滝株式会社
- (有)鈴和製作所船原工場
- 一般財団法人雲金振興会
- 医療法人全心会伊豆慶友病院

(順不同・敬称略)

中伊豆

- 一般財団法人松ヶ瀬振興会
- 原田建設(株)
- 一般社団法人 陽だまり
- 保険の大野
- (株)ナカイズ
- ふじ伊豆農協八幡支店
- 佐藤建設
- (福)あやめ会特別養護老人ホーム中伊豆
- (株)山下設備工業
- 若菜園
- 伊豆平パルタウン管理事務所
- (有)小出商会
- (株)佐々木組
- あげみち
- (有)伊豆合金
- 日本エスエルシー(株)中伊豆支所
- 小笠原建設(株)
- (有)伊豆美屋わさび店
- (有)伊郷電気商会
- わさびの店 たか惣
- 中伊豆自動車整備工場
- (株)伊豆中央自動車
- 梅原土建工業(株)
- 三島信用金庫中伊豆支店
- (株)サクラ・イズホーム
- (有)ケイ・アイサービス(川善)
- J A 静岡厚生連りハビリテーション中伊豆温泉病院
- (有)協和建設
- (有)杉山石油
- 平井自動車工業
- (有)こうの
- (株)織茂造園土木
- (株)中伊豆運送
- (宗)世界真光文明教団
- K's Kitchen



令和4年度 伊豆市市民後見人育成事業普及啓発講座

講師 山田智子司法書士

成年後見制度

～今役に立つ成年後見制度～



<https://youtu.be/F3ZrQGScbpk>

講座内容

① 成年後見制度 約40分

市民後見人

～あなたもなれる市民後見人～



https://youtu.be/FnNvIDl9_FA

講座内容

② 市民後見人 約20分

令和5年3月31日まで視聴できます

お問い合わせ先

伊豆市社会福祉課 福祉相談センター ☎ 0558-72-3202



興味のある人は
誰でも自宅で
視聴できます

あなたのお悩み、サポートいたします！

令和4年度

司法書士専門相談



「相続の手続きはどうしたらよい？」

「そろそろ遺言状を作成したい」

「認知症の家族の財産管理が心配だ」…



相続の手続き、遺言状の作成、成年後見制度、悪質商法、身近な契約
トラブルなどについて、司法書士が**無料**で相談に応じます。

場 所：各支所（4地区）

日 時：原則 毎月第2火曜日 午前9時30分～11時30分
（相談時間は各30分）

申し込み：事前予約制 伊豆市社会福祉協議会 ☎ 0558-83-3013 伊豆市八幡33-1

日 程	場 所	
11月 8日(火)	伊豆市役所土肥支所	伊豆市土肥670-2
12月 13日(火)	中伊豆保健福祉センター	伊豆市八幡33-1
1月 10日(火)	城山活動支援センター	伊豆市本立野531-1
2月 14日(火)	伊豆市土肥支所	伊豆市土肥670-2
3月 14日(火)	伊豆市役所天城湯ヶ島支所	伊豆市湯ヶ島161-1

もったいないからありがとうへ

≧フードドライブへのご協力ありがとうございました≦

たくさんのお米や乾麺、缶詰、のり、レトルト食品、調味料等の寄贈がありました。皆様のあたたかいご支援を心から感謝いたします。

NPO 法人フードバンクふじのくにを通じて、困っている方にお届けいたします。



次回のフードドライブは、令和5年1月を予定しています

感謝のページ 令和4年8月1日～令和4年10月15日

(順不同、敬称略)

寄付金

雑学友の会



(株)JAメモリアルセンター

寄付物品

修善寺ライオンズクラブ お米60kg



あたたかい
善意を
ありがとう
ございました

求人募集!

伊豆市社会福祉協議会では、以下の人材を募集しています。

訪問介護事業所アルバイト職員募集

(月～日8時～18時 週20時間程度 ※要相談)

- ① 業務内容 利用者宅での食事、入浴、買い物等の介助業務
- ② 必要資格 介護職員初任者研修修了者(ヘルパー2級)以上

- ③ 勤務地 伊豆市社協訪問介護事業所
伊豆市本立野531-1
城山活動支援センター
- ④ 給与等 本会規定による
(移動手当・交通費あり)
- ⑤ 休日 勤務シフト以外の日

放課後児童クラブ支援員募集【アルバイト職員】

- ① 雇用形態 週3日程度または週1日程度
平日12:00～18:30のうち
5時間～5時間30分勤務
土曜日(開所する場合)・長期休暇
8時間勤務 シフト制
※働き方についてお気軽にご相談ください。

- ② 給与等 時給950円・学童支援員手当
- ③ 勤務地 ひがしっこクラブ
(伊豆市本立野531-1 城山活動支援センター内)
- ④ 応募締切 随時受付

まずは、お電話にてお問合せください。伊豆市社会福祉協議会 本所 0558-83-3013