

# はーとこ ハート

令和5年(2023)  
**104**  
3月1日発行

令和4年度も  
さまざまな事業を実施しました!!



contents ・各種講座 ・ふれあい会食会 ・ボランティアビューロー etc

発行/社会福祉法人 伊豆市社会福祉協議会 〒410-2505 静岡県伊豆市八幡33-1  
TEL/0558-83-3013 FAX/0558-75-7200 <http://izushakyo.com/>

～この広報紙は皆様からいただいた会費により作られています～

あなたのできる“ちょっとしたこと”だれかの困りごとが解決します

ボランティア  
養成講座

# おたがいさまサービス

令和5年 **3月23日** **木** 時間 10:00~11:30  
会場 中伊豆保健福祉センター (伊豆市八幡33-1)



## おたがいさまサービスって何？

『誰か手伝ってくれば助かるんだけど』という利用会員に対して『困っていることがあれば手伝いますよ』という協力会員が誰もができるちょっとしたサービスを提供する、たすけあいの精神に基づいた会員のサービスです。

誰もが生まれ育った伊豆市で一生、安心して暮らせるようにこのサービスを始めました。

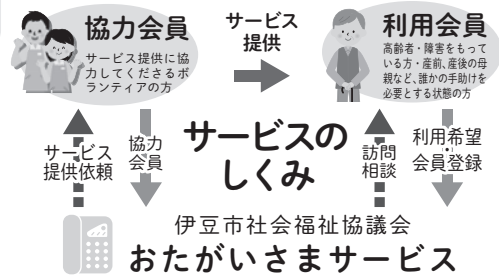
皆さまの  
ご参加を  
お待ちしております

おたがいさまサービスは地域住民の助け合い活動です。サービスの提供にはボランティアさんが必要です。  
掃除・みまもり・話し相手など様々なニーズがあります。男性・女性問わず皆さまのご活躍が必要です！！ぜひご参加をお願いします。

【持ち物】筆記用具

【プログラム】

- ◆オリエンテーション
- ◆おたがいさまサービスのしくみ
- ◆ボランティアの声を聞いてみよう
- ◆利用者特性と接し方に関する講義



【連絡申込先】伊豆市社会福祉協議会 本所 0558-83-3013



# 手話

令和5年度手話奉仕員養成講座のお知らせ

## を学ぼう 手話を話そう!!

日時

令和5年 **5月11日** **木** から毎週木曜日

(全42回・講義2回を含む)

19:00~21:00

場所

修善寺生きいきプラザ

受講料:無料

※テキスト代(DVD付) 3,300円(税込)自己負担

対象者:伊豆市内に在住またはお勤めの方

募集人数:20名

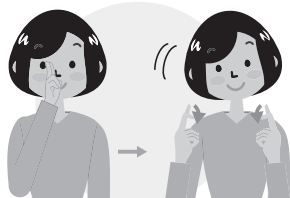
申込締切:令和5年4月24日(月)

申込先、問合せ先:社会福祉法人伊豆市社会福祉協議会

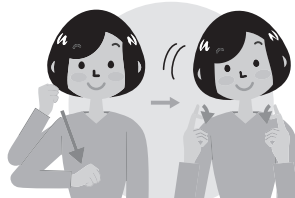
電話 0558-83-3013

※新型コロナウイルス感染症等の状況により内容が一部変更となる場合があります。

伊豆市社会福祉協議会では、令和5年度手話奉仕員養成講座(入門編/基礎編)の受講者を募集しています。聴覚障害についての理解と認識を深めるとともに、手話の基礎を楽しく学ぶ初心者向けの講座です。手話に興味・関心のある方、この機会に一緒に学んでみませんか？



こんにちは



おはよう



ありがとう

手話で話してみよう!  
sign language

託児ボランティア養成講座を開催します！



# 『子どもの心をグッとつかむ！ 年齢別絵本の選び方・読み聞かせ方』

講師：静岡県子ども読書アドバイザー 渡部雅代氏

日時 令和5年3月23日(木)  
10:00～11:30

場所 中伊豆保健福祉センター  
(伊豆市八幡33-1)

対象 伊豆市内の子育て支援に関心のある方  
小さなお子さんと接することが好きな方

赤ちゃんにはどんな絵本がいいのかな？小さい子にはどうやって読み聞かせしたら楽しんでくれるかな？そんなお悩みをお持ちの方も、そうでない方も、絵本を通した子どもとの関わり方を、県の認定を受けた「子ども読書」のエキスパートと一緒に学びませんか？

持ち物：筆記用具

申込締切：令和5年3月17日(金)

問合せ・申込先：伊豆市社会福祉協議会 83-3013

または申込フォームにて(<https://forms.gle/NrujqRDZKhBZwzu6>)



## 令和5年4月から、 補助金交付の対象が広がります！

チャイルドシート  
(ジュニアシート)

or  
または

ベビーカー

対象児1人につき、  
どちらか1台  
申請できます！

チャイルドシート  
補助金交付事業

- ◆対象 伊豆市民で、6歳未満の乳幼児にチャイルドシート(ジュニアシート)またはベビーカーを購入した保護者
  - \*お子さまが生まれてからの申請になります
  - \*新品購入品に限ります(個人売買不可)
- ◆申請期限 購入日から6か月以内
- ◆補助額 購入金額の1/2の金額で、上限1万円
- ◆手続きに必要なもの
  - ・運転免許証または個人番号カード
  - ・母子手帳(お子さんの確認に使います)
  - ・印鑑
  - ・購入した時の領収書(購入日、購入先、購入者、購入品、購入金額がわかるもので、購入日から半年以内のもの)
  - ・申請者と同一名義の通帳(振込先のわかるもの)
- ◆問合せ先 伊豆市社会福祉協議会 83-3013



ボランティア活動をしているみなさんへ

# ボランティア活動保険に加入しませんか？



## ボランティア活動保険とは・・・

日本国内におけるボランティア活動中におこる様々な事故に対する備えとして、無償で活動するボランティアの方々を補償する保険です。  
ボランティア活動中の事故の備えとして、ぜひご加入ください。

## ■ プラン別保険料

	基本プラン	天災・地震補償プラン	特定感染症重点プラン
年間保険料	350円	500円	550円

## ■ 補償期間

令和5年4月1日から令和6年3月31日

3月31日に加入手続きが完了した場合は、4月1日から補償開始となります。それ以降は、加入手続き翌日からの補償となります。

受付  
窓口

伊豆市  
社会福祉協議会

本 所	伊豆市八幡33-1	☎0558-83-3013
修善寺支所	伊豆市本立野531-1	☎0558-72-8508
土肥支所	伊豆市土肥670-2	☎0558-98-0294
天城湯ヶ島支所	伊豆市湯ヶ島161-1	☎0558-85-1199

## “ボランティアビューロー”をご存じですか？

ボランティア活動に関することで自由に使えるスペースを設けている部屋が、中伊豆保健福祉センター2階にあるのをご存じですか？

ボランティアビューローとは『ボランティア→自発的に自由に行動する人』『ビューロー→事務所、案内所』という意味で、現在ボランティア活動を行っている人、これからボランティア活動を始めた人のための部屋になっています。

ボランティアの作業場所を探している、ボランティアについての話し合いをする場所として使いたいなど、使用方法はさまざまです。ボランティアに関することでしたら、どなたでもご利用いただけます。

ボランティアビューローに関するお問い合わせ  
伊豆市社会福祉協議会 0558-83-3013



# 修善寺・天城湯ヶ島・ 中伊豆地区

コロナ禍での集合型のふれあい会食会は中止し、民生委員の協力により夕食の弁当を届ける形で実施しました。3地区合わせて、276人の一人暮らし高齢者へ民生委員が訪問し、様子を確認してもらいながら弁当を届けました。



来年こそ、皆さんでお会いできるように新型コロナウイルス感染症の終息を願いつつ、健康にも気をつけていただければと思います。



各地区で開催されています!!

## 土肥地区 ふれあい会食会

各サロンで、ふれあい会食会を開催しました。サロンボランティアと民生委員が協力し、一人暮らしの高齢者のご自宅に訪問してお弁当を配布したサロンもあれば、新年会を兼ねて会食会を開催したサロンもありました。

来年も皆さんにお会いできることを楽しみにしています。



# 伊豆市災害ボランティアセンター 災害ボランティア登録者募集中です!!

大規模発生時に立ち上がる災害ボランティアセンター。

地域での困りごとへの中心は災害ボランティアセンターが担います。

伊豆市社会福祉協議会では、災害ボランティアセンターの体制整備を進めており、災害ボランティアセンターにご協力いただける災害ボランティア登録者を募集しています。

## ●登録が可能な方…心身ともに健康な個人及び団体

### 登録の流れ

① 社協窓口にて災害ボランティア登録用紙(個人及び団体用)に必要事項を記入し提出。

② 社協より登録証を発行します。

※各種登録用紙は社協窓口にて及びホームページからもダウンロードできます。

(URL:<http://izushakyo.com/saigaivc/vcenter.html>)

### 活動内容

<災害時> ・災害ボランティアセンターでの受付業務・ニーズ調査の同行  
・ボランティアの送迎車両の運転等(土地勘を活かした活動)

<平時> ・災害ボランティアセンターのしくみづくり  
・防災や体制整備のための意見交換や研修

### 登録者研修会

・登録者を対象とした研修や意見交換会を開催します。

現在、ICTの活用や、感染症対策など、新たな取り組みの必要性が高まっています。災害時にスムーズに活動できる、カギを握るのは地元、地域の私たちです！一緒に「災害」を考える登録者となり災害ボランティアセンターのしくみづくりに協力をお願いします！



問い合わせ・申し込み先 伊豆市社会福祉協議会 伊豆市八幡33-1 ☎0558-83-3013

HP:<http://izushakyo.com>

## もったいないからありがとう

### フードドライブへのご協力ありがとうございました

たくさんのお米や乾麺、缶詰、のり、レトルト食品、調味料等の寄贈がありました。

皆様のあたたかいご支援を心から感謝いたします。

NPO 法人フードバンクふじのくにを通じて、困っている方にお届けいたします。



次回のフードドライブは、令和5年8月を予定しています

令和  
5  
年度

# 司法書士専門相談



終活に関すること、相続の手続き、遺言状の作成、  
成年後見制度、悪質商法、身近な契約トラブルなどについて、  
**司法書士が無料**で相談に応じます。

場 所：各支所(4地区)

日 時：原則毎月第2火曜日  
午前9時30分～11時30分(相談時間は各30分)

申し込み：事前予約制

伊豆市社会福祉協議会 ☎0558-83-3013 伊豆市八幡33-1

日 程	場 所
4月11日(火)	城山活動支援センター 伊豆市本立野531-1
5月 9日(火)	中伊豆保健福祉センター 伊豆市八幡33-1
6月13日(火)	伊豆市役所天城湯ヶ島支所 伊豆市湯ヶ島161-1
7月11日(火)	伊豆市役所土肥支所 伊豆市土肥670-2
8月 8日(火)	中伊豆保健福祉センター 伊豆市八幡33-1
9月12日(火)	城山活動支援センター 伊豆市本立野531-1
10月10日(火)	伊豆市役所土肥支所 伊豆市土肥670-2
11月14日(火)	伊豆市役所天城湯ヶ島支所 伊豆市湯ヶ島161-1
12月12日(火)	城山活動支援センター 伊豆市本立野531-1
1月 9日(火)	中伊豆保健福祉センター 伊豆市八幡33-1
2月13日(火)	伊豆市役所天城湯ヶ島支所 伊豆市湯ヶ島161-1
3月12日(火)	伊豆市役所土肥支所 伊豆市土肥670-2

実施期間 10月31日～12月31日

# 本年度も「赤い羽根共同募金運動」を実施いたしました

## 募金総額 6,203,515円

今年度もコロナ禍での赤い羽根共同募金運動の実施となりましたが、地域の皆さまよりご協力いただいた戸別募金、市内事業者様にご協力いただいた法人募金・職域募金・募金箱設置、その他、市内小中学校からもご協力いただきました。

多くのみなさまからのご協力で本年度は6,203,515円の募金が集まりました。

集まりました募金の約7割は社会福祉協議会の事業費として伊豆市のために使われ、残りの3割は、県下の福祉施設やボランティア等に助成されます。

本当にありがとうございました！！

※赤い羽根共同募金運動の詳細につきましては、この冊子に挟み込まれている報告資料をご覧ください。



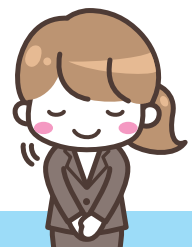
## 特別会費

ありがとうございます

Thank you!

令和4年度 145件 631,000円

- 一般社団法人 持越報徳社
- (有)さくら
- 稲村造園
- (福)農協共済中伊豆リハビリテーションセンター



## 求人募集!

伊豆市社会福祉協議会では、以下の人材を募集しています。

### アルバイト職員募集

(月～日8時～18時 週20時間程度 ※要相談)

① 業務内容 利用者宅での食事、入浴、買い物等の介助業務

② 必要資格 介護職員初任者研修修了者(ヘルパー2級)以上

③ 勤務地 伊豆市社協訪問介護事業所  
伊豆市本立野531-1  
城山活動支援センター

④ 給与等 本会規定による(移動手当・交通費あり)  
⑤ 休日 勤務シフト以外の日



まずは、お電話にてお問合せください。伊豆市社会福祉協議会 本所 0558-83-3013