

はーとこ ハート

令和6年(2024)
114
11月1日発行

ふれあい居宅
介護支援事業所



伊豆市社会福祉協議会 ～介護保険事業～



伊豆市社協訪問介護事業所

contents

- ・介護保険事業
- ・赤い羽根共同募金
- ・特別会員報告 etc

伊豆市社会福祉協議会では、

ケア
マネージャーと

居宅介護支援事業所



ホーム
ヘルパーの

訪問介護事業所

2つの事業所を運営しています



介護保険を申請したあと、サービスを利用したい人に対しケアプランを作成し、利用するサービス事業所との連携や調整をとっているのがケアマネージャーの仕事です。

ふれあい居宅介護支援事業所

伊豆市八幡33-1 ☎0558-83-4565



「私たちがケアマネージャーです」
左から堀江美歌 鈴木明子 高橋加奈子

「介護度がでたけど、どんなサービスをどんな感じで利用したらいいのかな？」
「必要なサービスのケアプランを立ててもらいたいな。」
「ケアマネージャーになってもらいたいな。」
など、相談がありましたら「ふれあい居宅介護支援事業所」にご連絡ください。



高齢者や障害者が自立した生活をおくれるよう、ホームヘルパーがケアプランに沿ったサポートを行います。アットホームなホームヘルパーにお任せください。

伊豆市社協訪問介護事業所

伊豆市本立野531-1
☎0558-74-2373



「アットホームなヘルパーがサポートします」

令和6年度

赤い羽根共同募金運動が スタートしました！

赤い羽根共同募金

10月1日より

赤い羽根共同募金運動がスタートしました

スタートに合わせて市内6か所にて街頭募金を行いました。駿豆学園、フレンドワークかざぐるま、えーるの皆さまが募金ボランティアとして、伊豆市共同募金委員会運営委員とともに募金活動をしてくださいました。ご協力いただいた皆さまありがとうございました。

赤い羽根共同募金は、「じぶんの町を良くするしくみ」として、伊豆市内のさまざまな地域福祉事業への助成を行っております。今年度より、誰もが安心して暮らせる地域福祉づくりを目指し、「みんなの地域をよくするしくみ助成事業」を開始いたします。また、災害発生時には被災地域のために助成が行われます。

本年度も市内の様々な場所でPR・募金活動等行ってまいります。多くの皆さまのご協力をよろしくお願いいたします。

デフリンピックって何?

～みんなで一緒に手話を覚えて応援しよう～

2025年に東京でデフリンピックが開催されます

ここ伊豆市も自転車競技の会場となっています。
多くの耳の聞こえない方が集まる事が予想されます。
みなさんでおもてなししませんか?

デフリンピックのこと、耳の聞こえない方のことを知り、
一緒に応援しましょう!



日時

令和6年12月23日(月)
10:00～11:30

場所

中伊豆保健福祉センター
2F多目的研修室

講師

伊豆市役所社会福祉課 赤石のり子氏

デフリンピックとは
デフ+オリンピックのこと。
デフ(Deaf)とは、英語で
「耳が聞こえない」という
意味です。

参加対象 ボランティア活動に関心のある方
デフリンピックに興味を持った方

定員 20名程度(予約制)
人数を把握したいため、
事前に申し込みをお願いします。

申込締切 令和6年11月29日(金)

問い合わせ・申込先

伊豆市社会福祉協議会 本所
TEL:83-3013



手話を覚えて選手を応援しよう!



頑張る



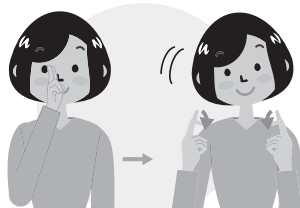
ありがとう



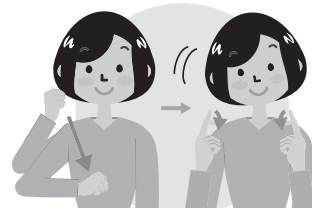
お疲れさま



こんばんは



こんにちは



おはよう

第15回

開催します♪

こども広場 in いず

場所：中伊豆保健福祉センター
(伊豆市八幡33-1)

予約不要

赤ちゃんから大人まで、たっぷり遊べる
2日間が今年もやってきました！

1日目はたくさんのおもちゃで遊べたり、工作ができたり、人形劇も観れちゃいます。
2日目は、めずらしくてきれいな世界のつみきや大型の木のおもちゃがたくさんあり、
赤ちゃんから高学年の子どもまで遊べます。

お昼には軽食の販売もあります。室内開催なので、天候も気にしなくてOKです♪
皆さんぜひ遊びに来てください!! ※1日目と2日目で内容が異なります。

令和6年11月16日(土)

10:00 ~ 15:00

10:00~

■ 人形劇「ねずみの嫁入り」

〈人形劇団ぼんぼこ座〉



10:30~

■ おもちゃの広場

〈グッド・トイ、手作りおもちゃ、木のおもちゃ〉
〈静岡グッド・トイ委員会〉

■ 工作コーナー

〈折り紙、木のぬりえ〉
〈修善寺シニアクラブ他〉



令和6年11月17日(日)

10:00 ~ 15:00

■ つみきであそぼう

〈カプラ、世界のつみき〉
〈伊豆こどもミュージアム〉



注意事項

- 当日、体調のすぐれない方は来場をお控えください。
- 休憩コーナーは飲食可能ですが、密を避けてご利用ください。

問合せ先
伊豆市社会福祉協議会
☎ 83-3013

法人・事業所・商店・団体等の皆さま

令和6年度伊豆市社会福祉協議会特別会員と なっていたいただきありがとうございました!!

伊豆市の地域福祉向上の為に、活用させていただきます

特別会費 法人・事業所・団体等 年額2,000円以上

140事業所 604,000円

特別会員の皆様

修善寺地区

- 伊豆木器(株)
- (株)イズケン
- (有)修善寺印刷所
- 石井歯科医院
- (有)竹村電機工業所
- (株)不二商事
- (有)ユーアイ企画設計
- (有)春風会伊豆中央ケアセンター
- 修善寺クリニック
- うさぎ薬局
- (株)加殿木工
- (株)飯田工業
- 松葉茶屋
- (有)修善寺ダイハツ販売所
- (有)上田タイヤ
- (有)山竹種苗園
- (有)会津屋商店
- (有)中豆製作所
- (有)狩野庄紅谷
- (株)山口盛樹園
- 伊豆赤十字病院
- (有)長倉スポーツ
- アポロメーカー(株)
- (株)ル・グラン
- 東京プロパン(有)
- (有)みずぐち
- (一財)日本サイクルスポーツセンター
- 中豆建設(株)
- (株)飯田産業工作所
- (有)太田建設
- (有)中清
- (株)グリーン土木
- (有)菅田商店
- 中華料理大信
- (有)伊藤金属総業
- 修善寺温泉旅館協同組合
- 堀越動物病院

- 森トラスト・ホテルズ&リゾート(株)ラフォーレ修善寺
- 小規模多機能型事業所YES
- 紀平クリニック
- ほっと治療院
- セブンイレブン修善寺駅東店
- 小野自動車(株)
- (有)磯商事
- 花やあきつフルール
- (株)寺山自動車
- (株)ヤギシタ

土肥地区

- 西伊豆プロパン(有)
- マル明魚安八木沢店
- (株)石黒工務店
- (有)金刺商店
- (有)土肥環境整美
- (有)永岡工務店
- (株)土肥ふじやホテル
- 土屋建設(株)
- 伊豆土肥交通(株)
- (有)信愛会特別養護老人ホーム土肥ホーム
- (株)高島
- (株)静岡銀行土肥支店
- 小長谷写真館
- 土屋商会
- (有)春山電気
- 安楽寺
- 宗教法人清雲寺
- (有)中本配管
- (有)オオキ
- (株)ビーイズム 伊豆工場
- 土肥マリン観光(株)
- (有)永岡モータース
- (有)鈴木管工
- 青木興業(株)
- 伊豆工業(株)

- 和の匠 花暖簾
- さくら
- 粋松亭
- ふたりとわに縁
- 大鈴産業(株)
- 大木乳業(株)

天城湯ヶ島地区

- 大平柿木報徳社
- (株)飯塚工務店
- 今井建設(株)
- むつわ建設(株)
- 浄蓮の滝株式会社
- (株)フジトク産業
- 古郡工業(株)
- (株)白壁荘
- (株)鈴木組
- 弘道寺
- あさだ生花店
- (株)石渡商店
- 植松リビング産業(株)
- 明徳寺
- (有)稲村工務店
- 丸岩安藤わさび店
- (有)津田生花
- 山田商会
- 土屋モータース
- (株)ナカハラ
- (有)湯ヶ島電気
- (有)仲原商事
- 竹の子かあさん
- (有)ウイングスグループホームほほえみ
- 一般財団法人雲金振興会
- 上船原振興会
- タイヤガーデンホリイ
- 一般社団法人持越報徳社
- (株)グランバー東京ラスク
- 医療法人全心会伊豆慶友病院

中伊豆地区

- (株)山下設備工業
- 佐藤建設
- (有)小出商会
- 保険の大野
- (株)伊豆中央自動車
- 中伊豆自動車整備工場
- (株)佐々木組
- (有)こうの
- (有)伊豆美屋わさび店
- 小笠原建設(株)
- (有)伊郷電気商会
- (有)あやめ会特別養護老人ホーム中伊豆
- 三島信用金庫中伊豆支店
- あぜみち
- (有)協和建設
- (株)サクラ・イズホーム
- 伊豆平パールタウン管理事務所
- (株)織茂造園土木
- J A 静岡厚生連中伊豆温泉病院
- 梅原土建工業(株)
- 姫之湯製茶工場
- (有)杉山石油
- (株)中伊豆運送
- 若菜園
- (有)農協共済中伊豆リハビリテーションセンター
- ふじ伊豆農協八幡支店
- 訪問看護ステーションなかいず
- NPO法人えーる
- K's Kitchen
- (有)世界真光文明教団
- 一般社団法人 陽だまり
- (有)三角屋商店

(順不同・敬称略)

平和を考えるシンポジウム

— 令和6年度 —



～世界のいまを知ろう!!～

8月15日(木)に生きいきプラザにて開催いたしました

全国戦没者追悼式を放映し、正午に参加者全員で黙とう後、日本赤十字医療センター国際医療看護部副部長の苦米地則子氏が「赤十字の国際活動について」と題し話をしました。

苦米地氏は13か国17回の派遣・国際救護活動に参加し、紛争地域での医療支援等を行い自身の体験談を語りました。

パネルディスカッションでは、「日本と外国、どこが違う? どこが同じ?」をテーマに伊豆地区在住の4名のパネリストを迎え、外国の方々の体験を通じ文化や生活の違い等の意見交換をしました。

多くの方に参加をしていただき、「赤十字の世界での活動を知ることが出来、良く分かった。」やパネルディスカッションでは、「色々とお国事情がわかり楽しかった。」「英語などの語学が出来るとよりコミュニケーションが深まる。」との声がありました。

ロビーにて市内の就労継続支援B型事業所の方々が心をこめて作った物品販売や高校生による認知症マップの普及及び販売もおこなわれました。



債務

困ったときはまず相談

相続

遺言状

令和6年度

司法書士による

終活

無料専門相談



終活に関する事、相続の手続き、遺言状の作成、成年後見制度、身近な契約トラブルや債務などについて、

司法書士が無料で相談に応じます。



令和6年度専門相談年間スケジュール

日 程	場 所	所
11月12日(火)	城山活動支援センター	伊豆市本立野531-1
12月10日(火)	中伊豆保健福祉センター	伊豆市八幡33-1
1月14日(火)	伊豆市役所天城湯ヶ島支所	伊豆市湯ヶ島161-1
2月10日(月)	城山活動支援センター	伊豆市本立野531-1
3月11日(火)	中伊豆保健福祉センター	伊豆市八幡33-1

場 所:各支所(4地区)
日 時:原則毎月第2火曜日
午前9時30分～11時30分
(相談時間は各30分)

申し込み:事前予約制
伊豆市社会福祉協議会
☎0558-83-3013
伊豆市八幡33-1

もったいないからありがとうへ

≡ フードドライブへのご協力ありがとうございました ≡

今回も多くのお米や乾麺、缶詰、ペットボトル飲料、お茶、レトルト食品、調味料等の寄贈がありました。皆様のあたたかいご支援を心より感謝申し上げます。
NPO 法人フードバンクふじのくにを通じて、県内で困っている方々に届けられます。



次回の
フードドライブは、
令和7年1月を
予定しております。



感謝のページ 令和6年8月1日～10月10日

(順不同、敬称略)

寄附金

- ・株式会社JAメモリアルセンター
- ・川口善造

物品寄附

- ・修善寺ライオンズクラブ お米

あたたかい善意をありがとうございました



求人募集！伊豆市社会福祉協議会で わたしたちと一緒に働きませんか？

伊豆市社会福祉協議会では、以下の人材を募集しています

訪問介護事業所 アルバイト職員募集

(月～日8時～18時 週20時間程度 ※要相談)

- 1 業務内容 利用者宅での食事、入浴、
買い物等の介助業務
- 2 必要資格 介護職員初任者研修修了者
(ヘルパー2級)以上

- 4 給与等 本会規定による(移動手当・交通費あり)
- 5 休日 勤務シフト以外の日
- 6 応募締切 随時受付
- 3 勤務地 伊豆市社協訪問介護事業所
伊豆市本立野531-1
城山活動支援センター

まずは、お電話にてお問合せください！

伊豆市社会福祉協議会 本所 ☎ 0558-83-3013

