

はーとこゝろハート

伊豆市社協だより

第56号 平成27年
3月1日発行



平成26年度もさまざまな事業を実施しました!!



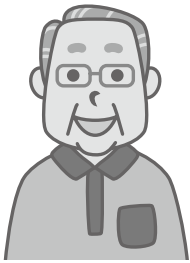
contents おたがいさまサービス
各支所より
ふれあいサロン etc



発行/社会福祉法人 伊豆市社会福祉協議会 〒410-2505 静岡県伊豆市八幡33-1
TEL/0558-83-3013 FAX/0558-75-7200 <http://izushakyo.com/>



～この広報紙は皆様からいただいた会費により作られています～



(住民参加型在宅福祉サービス)

おたがいさまサービス



ーボランティア養成講座開催しますー

おたがいさまサービスって何？

『誰か手伝ってくれれば助かるんだけど』という利用会員に対して『困っていることがあれば手伝いますよ』という協力会員が誰もができるちょっとしたサービスを提供する、たすけあいの精神に基づいた会員のサービスです。

誰もが生まれ育った伊豆市で一生、安心して暮らせるようにこのサービスを始めました。

開催日時 平成27年3月17日(火)
9:30~12:00

会場 城山活動支援センター(伊豆市本立野531-1)

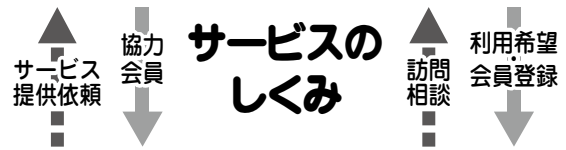
持ち物 筆記用具

プログラム

- ◆オリエンテーション
- ◆ボランティア活動について
- ◆市内の関係サービスの実情に関する講義
- ◆利用者特性と接し方に関する講義
- ◆おたがいさまサービスについて

申込み締切 平成27年3月11日(水)

連絡申込先 伊豆市社会福祉協議会
0558-83-3013



伊豆市社会福祉協議会
おたがいさまサービス

皆さまのご参加をお待ちしております。

今年度もふれあいサロン研修・交流会が 開催されました！

現在、市内46箇所でボランティアさんを中心に、地域の特色を生かしたふれあいサロンが開催されています。今年度は午前中に情報交換会を行い、昼食をはさんで午後からは、信愛会さんより加賀様、荒川様を講師に迎え、レクリエーション等を丁寧に指導して頂きました。白熱した意見交換や思わず笑いがこぼれる楽しいゲーム等を学び、各地のサロンがますます楽しくなりそうです。



こども広場 in いずな 開催しました!!

平成26年12月7日(日)に中伊豆保健福祉センターにてこども広場inいずなを開催しました。

木のおもちゃや手作りおもちゃ、人形劇や親子体操でたっぷり楽しんでいただきました。

平成27年度も開催を予定しております。お楽しみに!



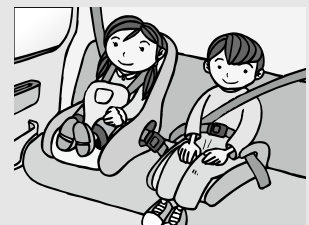
伊豆市社協 子育て支援事業

★赤ちゃん訪問事業

民生委員児童委員(略称:民生委員)と連携して、赤ちゃんの生まれたお宅を訪問しています。地域の身近な相談者である民生委員を知っていただき、安心して子育てができるお手伝いをしています。また、社会福祉協議会の子育て支援事業等の紹介も行っています。

★チャイルドシート貸出事業

対象者：伊豆市に住所があり、在住している親子。
貸出期間：貸出日の翌月初日より2年。
利用料：伊豆市社会福祉協議会会員は無料。(年額：500円)
返却後のクリーニング代として、実費2,000円いただきます。
◎里帰り出産、帰省等による一時貸出(期間：1ヶ月)も実施しております。



★チャイルドシート補助金交付事業

対象者：伊豆市民で、6歳未満の幼児に購入し、市税、保育料、授業料等の滞納がない保護者。
国土交通大臣及び日本工業規格の製品で保安基準に適合しているチャイルドシート購入の方。
申請期限：購入日から6ヶ月以内
補助金：1万円を上限とし、購入金額の1/2の金額
詳細は社協本所(Tel83-3013)までお気軽にお問合せください!!

天城湯ヶ島地区



◆狩野地域福祉委員会
あいさつ運動を実施していく中で地域住民や子どもたちの保護者にもPR・周知をしていくという目的であいさつ運動の啓発ポスターを製作しました。

◆湯ヶ島地域福祉委員会
これまで使用していた腕章に変わり「みまもり」のタスキを製作しあいさつ運動をしております。
また今年度は、湯ヶ島地区各世帯に防犯啓発品の配布を行いました。
◆月ヶ瀬地域福祉委員会
今年度はあいさつ運動時に子ども

の安全を確保するため、地域福祉委員会のPRのためカラーコーンを製作しました。また、「こども見守り隊」の大きい横断旗の製作も行いました。

天城湯ヶ島地区3箇所の共通の取り組みとして毎月第1月曜日



地域福祉活動

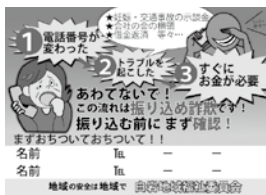
中伊豆地区

◆八岳地域福祉委員会
マップ作りのために、皆で地区調査を実施していますが、危険箇所だけでなく、地域の再発見に繋がっています。
◆大東地域福祉委員会
地域の交通危険箇所を検討しました。中伊豆バイパスの無料化により、大東地域の主要道路はなんと国道414号線より交通量が多いそうです！
◆白岩地域福祉委員会
振込詐欺の防止策や啓発の方法はないかを検討し、「詐欺防止カード」を作成し白岩地域に配布しました。
また地域福祉委員PRの為に「地域の安全は地域で」のタスキを作成しました。
◆中地区地域福祉委員会
「交通安全看板」のリニューアルに取組みました。地域で看板(高齢者用・こども用)を設置した方が良い場所がありましたら、各地区地域福祉委員へご連絡下さい。

◆中地区地域福祉委員会
「交通安全看板」のリニューアルに取組みました。地域で看板(高齢者用・こども用)を設置した方が良い場所がありましたら、各地区地域福祉委員へご連絡下さい。

◆大東地域福祉委員会
地域の交通危険箇所を検討しました。中伊豆バイパスの無料化により、大東地域の主要道路はなんと国道414号線より交通量が多いそうです！

◆白岩地域福祉委員会
振込詐欺の防止策や啓発の方法はないかを検討し、「詐欺防止カード」を作成し白岩地域に配布しました。
また地域福祉委員PRの為に「地域の安全は地域で」のタスキを作成しました。



修善寺地区

修善寺地区では、小学校区4箇所地域福祉委員会を開催しています。

◆修善寺東地域福祉委員会

修善寺東小学校の始業・終業式に合わせて、あいさつ・見守り運動をしています。

又、修善寺東小学校の安全マップをもとに「日ごろ感じている危険箇所を書き入れ、回覧します。」

◆熊坂地域福祉委員会

子ども達が安心して学校へ行くように、定期的な見守り、あいさつ運動をしています。

◆修善寺南地域福祉委員会

子どもたちの見守りを兼ね、不定期ではありますが、朝のあいさつ運動を実施しています。小中学校付近や各地域の危険な場所に立ち、安心安全に登校出来るよう努めています。

◆修善寺地域福祉委員会

委員会の情報の発信源の活動の場として「街ナビゆるり」を活用していくこととなりました。また、地域のコミュニケーションの情報発信として「かわら版」を年4回発行していきます。



委員会 状況

土肥地区

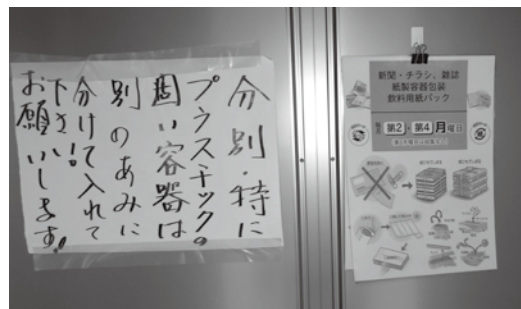
◆土肥地域福祉委員会

土肥地域福祉委員会では今年度、地域のゴミ問題への取り組みとして、ゴミ小屋に設置する「分かり易い表示」の作成・配布を行いました。昨年会議を重ね検討した原案を試験的に各区へ配布・設置を行い、改良点を話し合い、希望する地区への配布を委員を通じて行いました。また、小学校の通学時危険箇所をマップ化する取組みも合わせて進めています。

◆みなくる会

みなくる会は、旧土肥町の八木沢と小下田地域を対象としており、伊豆市で最も高齢化が進む地域でもあります。今年度入院できる病院が地域から無くなってしまった事などもあり、今年度は平成22年に配布された、伊豆市の救急医療情報キットの再配備をする事となりました。

また、昨年立ち上がった地域づくり協議会とも連携を取りながら、西豆地区の活性化に努めています。



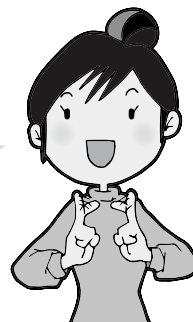
救急キットの中身

- | | | | |
|------------|----|------------|----|
| ① マークシール | 1枚 | ② マークマグネット | 1枚 |
| ③ 『世帯情報』用紙 | 1枚 | ④ 『医療情報』用紙 | 1枚 |

平成27年度 手話奉仕員養成講座のお知らせ

伊豆市社会福祉協議会では、平成27年度
手話奉仕員養成講座の受講者を募集して
います。

みんなで楽しく手話を学びコミュニケー
ションの輪を広げましょう。



日 時：平成27年5月11日(月)から 全40回(月曜日が祝日の場合は火曜日)
10:00～12:00

場 所：修善寺生きいきプラザ

受 講 料：無料 ※テキスト代(DVD付) 3,240円(税込)は自己負担

募集人数：20人

申込締切：平成27年4月24日(金)

申込先、問合せ先：社会福祉法人 伊豆市社会福祉協議会 電話 0558-83-3013



「住民意識調査」 ご協力ありがとうございました!!

社協では、第2次伊豆市地域福祉活動計画(平成24年度～平成28年度)に基づき、
「だれもが安心して暮らせる地域福祉づくり」を目指して活動しております。
そこで、皆様が日頃考えていること、思っておられることを知り、常に住民ニーズ反映
した地域福祉事業展開を進めるため住民意識調査
を行いました。

この調査では皆様からの貴重なご意見を参考に、事業評価や分析をし、事業の継続・新設・改廃の
検討を行っていきます。詳細な結果報告につきましては次号は一とtoハートにて報告させていただきます。



ボランティア活動保険に加入しませんか？

もしもの為に

ボランティア活動保険って？

日本国内におけるボランティア活動中におこる様々な事故に対する備えとして無償で活動するボランティアの方々を補償する保険です。

補償期間は？ 年度毎の更新で加入した翌日からその年度の3月31日まで有効です。

保険料は？ 補償の内容に応じて基本タイプはA・Bの2種類があり、また災害時にも対応できる天災A・Bの計4プランから選べます。

年間 保険料	基本タイプ	A	300円	B	450円
	天災タイプ	天災A	430円	天災B	650円

こちらの保険は年度ごとの更新となります。更新、新たに申請される方は社協までご連絡をお願いします。

○問合せ・申し込み先 → 伊豆市社会福祉協議会 本所 Tel83-3013

日常生活自立支援事業とは

あなたの暮らしの安心をお手伝いする事業です。

毎日の暮らしの中にはいろいろな不安や疑問、判断に迷ってしまうことがたくさんあります。日常生活自立支援事業は、このような場合に、福祉サービスの利用手続きや、金銭管理のお手伝いをして、安心して暮らせるようにサポートします。

対象者は、判断能力の不十分な方（認知高齢者、知的障害者、精神障害等）で本事業の契約内容について判断し得る能力を有している方です。

通帳や印鑑をなくしてしまいそう...

普段のお金の管理が心配だな...



生活支援員だより

日常生活自立支援事業

福祉サービスの利用に関する相談に応じサービスの選択や契約を支援し、料金の支払いや日常の金銭管理等のお手伝いをする事業です。



No. 33

土肥地区
水口正子

27年1月22日(木)今年最初の支援日です。最初の頃はドアは鍵をしてありましたが、このところずっと鍵は開いて待っていてくれます。雨降りでしたが待ちきれなかった様に、土肥桜が丸山公園、松原公園にも咲き出したと細い目が飛び出しそうな顔で話してくれました。一早く教え様として輝いていました。帰り松原公園の土肥桜通りで車を止め大きな蕾をピッと割り、咲きはじめた土肥桜に心暖かさを感じました。



しあわせ
そうだん



福祉総合相談事業・専門相談日程

専門相談日程

期日	司法書士	税務	場所	時間
3月10日(火)	○	—	天城保健福祉センター	9:30 ~ 11:30
4月14日(火)	○		城山活動支援センター	
5月12日(火)	○	○	中伊豆保健福祉センター	
6月9日(火)	○		天城保健福祉センター	
7月14日(火)	○	○	伊豆市土肥支所	
8月11日(火)	○		中伊豆保健福祉センター	
9月8日(火)	○	○	城山活動支援センター	
10月13日(火)	○		伊豆市土肥支所	
11月10日(火)	○	○	天城保健福祉センター	
12月8日(火)	○		城山活動支援センター	
1月19日(火)	○	○	中伊豆保健福祉センター	
2月9日(火)	○		天城保健福祉センター	
3月8日(火)	○	—	伊豆市土肥支所	

司法書士による無料相談（毎月開催）

- 担当：司法書士
- 内容：悪徳商法、消費者金融、身近な契約トラブルや、財産管理、成年後見に関する相談など
- 人数：4名まで

税務相談（奇数月）

- 担当：税理士
- 内容：相続、確定申告、年金、医療費や住宅ローンの控除、家や土地の購入や売却方法について等
- 人数：4名まで

☆事前予約をお願いします。
予約受付・お問い合わせ
☆本所 83-3013



赤い羽根共同募金にご協力いただき ありがとうございました！！

本年度も10月31日～12月31日を期間として「赤い羽根共同募金運動」を実施いたしました。

10月1日、3日に市内5箇所で街頭での募金活動からスタートして、地域の皆さまよりご協力いただいた戸別募金、市内事業者様にご協力いただいた法人募金・職域募金・募金箱設置、その他、イベントに出展させていただいたり（伊豆総合高校文化祭・修善寺老人クラブ運動会・伊豆市社会福祉大会・This 伊豆収



街頭募金の様子

穫祭&JAまつり伊豆・土肥山海フェア等)、市内小中学校からもご協力いただきました。

みなさまからのご協力で本年度は6,479,877円の募金が集まりました。昨年度より3万

円程多い金額です。集まりました募金の約8割は社会福祉協議会の事業費として伊豆市のために使われ、残りの2割は、県下の福祉施設やボランティア等に助成されます。本年度の助成申請件数は8件あり、うち3団体が福祉施設、5団体がふれあいサロンに助成されます。

本当にありがとうございました！！



今年度助成 柏久保サロン

※赤い羽根共同募金運動の詳細につきましては、この冊子に挟み込まれている報告資料をご覧ください。



今年度助成 横天サロン

感謝のページ

平成26年12月1日～平成27年1月31日

◆寄付金◆

- ・伊豆総合高校生徒会
- ・酒井健

◆寄付物品◆

- ・伊豆の国農業協同組合 女性部

(順不同、敬称略)

温かな善意を
ありがとうございます

