

はーとこゝろハート

伊豆市社協だより

第58号 平成27年
7月1日発行



福祉教育がんばってます！

- contents
- 社会福祉大会
 - 各種講座
 - 平成26年度事業報告
 - 平成26年度決算 etc



発行/社会福祉法人 伊豆市社会福祉協議会 〒410-2505 静岡県伊豆市八幡33-1
TEL/0558-83-3013 FAX/0558-75-7200 <http://izushakyo.com/>

～この広報紙は皆様からいただいた会費により作られています～

伊豆市地域福祉活動計画及び平成26年度の事業計画に基づき「だれもが安心して暮らせる地域づくり」の実現に向けて、役職員一同、行政、民生委員・児童委員協議会、福祉施設、福祉団体並びに関係機関との連携を図りながら住民の皆様と協働して社会福祉事業を推進しました。

1 会務の運営と体制整備

- (1)会員の拡充と基本財源の確保
- (2)規程の整備
- (3)理事会・評議員会・正副会長会議・監査・委員会・部会・役職員研修・職員研修・会議の開催

2 広報・啓発事業

- (1)広報紙「はーとtoハート」の発行(年間6回発行)
- (2)ホームページの作成・管理
http://izushakyo.com
- (3)伊豆市社会福祉大会の開催
10月25日(土)
- (4)第2次地域福祉活動計画中間評価の実施
- (5)住民意識調査の実施
- (6)FM I Sを活用した事業PR

3 地域福祉事業

- (1)ふれあいサロンの推進(設置箇所46箇所)
- (2)地域福祉委員会設置事業(設置箇所13箇所)
 - ◆活動助成金の交付(8箇所)
 - ◆小地域活動事業への助成金交付(2箇所)
- (3)福祉教育実践校事業
 - ◆助成金の交付(11校)
 - ◆福祉教育実践校連絡会の開催(年3回)
 - ◆小・中学生向け福祉講座開催
 - ◆子ども地域体験事業
 - ◆福祉教材の貸出・講師派遣・紹介及び指導
- (4)高校生福祉体験事業
- (5)ボランティア活動の推進
 - ◆ボランティア養成研修会・講座の開催
 - ◆ボランティアビューローの運営
 - ◆ボランティア活動保険(677件加入)
 - ◆ボランティア関係の相談(166件)
 - ◆移送サービス事業(貸出件数107件・研修会年5回)
 - ◆おたがいさまサービス事業
(派遣回数110件・研修会4回)
 - ◆ボランティア連絡会への協力(4団体)
 - ◆災害ボランティア支援
 - ◆ボランティアグループへの助成金交付(36団体)
- (6)高齢者福祉活動
 - ◆一人暮らし高齢者等食事サービス事業(会食型)
- (7)児童福祉活動
 - ◆子育て支援事業「赤ちゃん訪問」
(訪問件数135件)
 - ◆チャイルドシート貸出事業
(年間貸出台数42台・一時貸出台数24台)
 - ◆チャイルドシート補助金交付事業

(年間申請数56件)

- ◆子育て支援事業協力(19回)
 - ◆こども広場inいずの開催(12月7日)
 - ◆託児ボランティア研修会・講座(2回)
- (8)援護活動
- ◆車椅子の貸出(貸出延べ人数80人)
 - ◆小口資金貸付事業
(相談80件/既存貸付9件・新規13件)
 - ◆生活福祉資金貸付事業「県社会福祉協議会実施主体事業」(相談80件/既存貸付26件・新規3件)
 - ◆日常生活自立支援事業
相談延686件(利用者含む) 契約件数18件
 - ◆一般相談合計859件
 - ◆専門相談(司法・税務計8件)

4 受託事業

- (1)元気はつらつ事業(利用延べ人数1,686人)
- (2)放課後児童健全育成事業
(ひがしっこクラブ延べ3,214人/くまっこくらぶ延べ9,139人/といっこくらぶ延べ2,188人)
- (3)城山活動支援センター管理運営事業
(利用延べ人数3,737人)
- (4)中伊豆保健福祉センター管理運営事業
(利用延べ人数11,013人)
- (5)手話奉仕員養成講座「入門編・基礎編」(修了者12人)

5 介護保険事業

- (1)居宅介護支援事業
 - ◆要介護 実績件数1,424件
 - ◆要支援 実績件数683件
 - ◆要介護認定調査事業70件
- (2)訪問介護事業
 - ◆訪問介護利用延べ人数5,629人
 - ◆生活管理指導員派遣事業 利用延べ人数679人

6 障害福祉サービス事業

- (1)居宅介護・同行援護事業(利用延べ人数1,627人)

7 その他

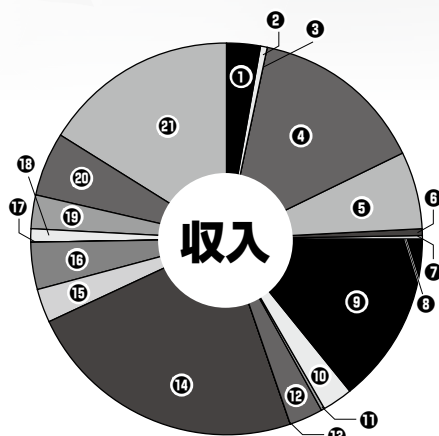
- (1)共同募金事業への協力
- (2)伊豆市民生委員児童委員協議会活動への協力
- (3)福祉団体等自主的運営の支援・助成金の交付
- (4)静霊奉賛会会費納入
- (5)伊豆総合高校文化祭協力(ブース設置)

平成26年度決算報告

伊豆市社会福祉協議会は、一般会計と特別会計（公益事業・中伊豆保健福祉センター運営管理事業）の2つの会計区分で経理を行っています。

一般会計収入

- ⑫ 共同募金配分金収入
5,235,546円
- ⑬ 負担金収入 236,320円
- ⑭ 介護保険収入
43,611,692円
- ⑮ 自立支援費等収入
5,302,830円
- ⑯ 利用料収入
7,285,890円
- ⑰ 雑収入 127,186円
- ⑱ 受取利息配当金収入
2,145,896円
- ⑲ 経理区分間繰入金収入
4,891,000円
- ⑳ 積立預金取崩収入
10,087,700円
- ㉑ 前期末支払資金残高
30,114,431円



- ① 会費収入 5,240,500円
- ② 寄附金収入 1,327,428円
- ③ 県社協補助金収入
28,500円
- ④ 市補助金収入 27,304,000円
- ⑤ 福祉団体補助金収入
11,646,000円
- ⑥ 社会福祉大会補助金収入
1,242,000円
- ⑦ ファイルドシート購入補助金交付
事業補助金収入 507,172円
- ⑧ 市助成金収入 78,000円
- ⑨ 市受託金収入 26,478,829円
- ⑩ 県社協受託金収入
5,101,000円
- ⑪ 貸付事業償還金収入
284,000円

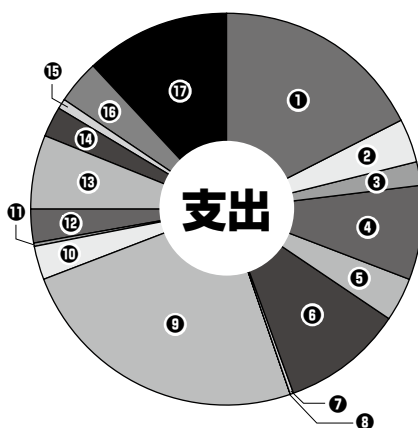
収入計
188,275,920円

特別会計収入



一般会計支出

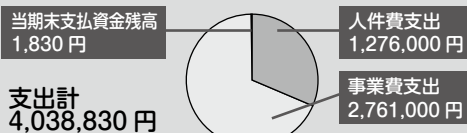
- ⑩ 障害福祉サービス事業費支出
5,012,759円
- ⑪ 貸付事業等支出 355,000円
- ⑫ 共同募金配分金事業費支出
5,235,546円
- ⑬ 福祉団体補助金支出
11,646,000円
- ⑭ 経理区分間繰入金支出
4,891,000円
- ⑮ 固定資産取得支出及び繰入支出
1,377,240円
- ⑯ 財政調整積立金支出
7,000,000円
- ⑰ 当期末支払資金残高
22,124,877円



- ① 人件費支出 33,187,777円
- ② 事務費支出 7,065,663円
- ③ 地域福祉事業費支出
3,307,191円
- ④ 市受託事業費支出
14,494,499円
- ⑤ 県受託事業費支出
6,872,893円
- ⑥ 学童保育事業費支出
18,825,126円
- ⑦ ファイルドシート購入補助金支出
507,172円
- ⑧ 地域福祉委員会助成金支出
300,000円
- ⑨ 介護保険事業費支出
46,073,177円

支出計
188,275,920円

特別会計支出



託児ボランティア養成講座 受講者募集



伊豆市社会福祉協議会では託児ボランティアを募集中！
そこで託児ボランティア養成講座を開催します。

子どもと関わるボランティア活動に興味のある方、現在託児ボランティアとして活躍中の方、子どもが大好きな方、やったことはないけどちょっと気になる！という方、お気軽にご参加ください。

と き：7月15日（水）9：30～12：00

と ころ：中伊豆保健福祉センター

対 象：伊豆市内の子どもと関わるボランティア活動に興味のある方

内 容：①子どもの発達と特徴・安全への配慮
②子育て支援センターへ行って、子どもとの関わり方、遊び方を見てみよう
(①の講義後ちびっこサロンわらばを訪問します)

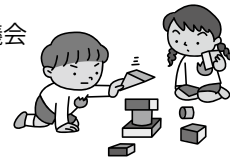
持ち物：筆記用具

その他：動きやすい服装

申込締切：7月10日（金）

申込・問合せ先：

伊豆市社会福祉協議会
(83) 3013



伊豆市内のボランティア団体の 活動を聞いてみよう

7/28 火
9:30 ~

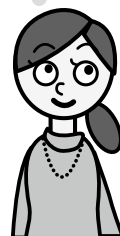
(午前中で終了します)

場所：中伊豆保健福祉センター
(伊豆市八幡 33-1)

「ボランティアをやってみたいけど、どうしたら良いか分からない」、「関心はあるけど、何をすれば良いか分からない」

といった声を活かす為、ボランティアへの参加、活動の第1歩となるよう、市内社協登録ボランティア(36団体)の活動内容を聞いてみませんか？
自分にあったボランティア活動が見つかるかも知れません。

対 象／ボランティアに関心のある方
持ち物／筆記用具
申込・問合せ先／伊豆市社会福祉協議会
☎ 83-3013





平成27年 **10月24日** (土)
9時30分開始

会 場

修善寺生きいきプラザ ホール・各部屋・駐車場等

内 容

- (案) ①社会福祉功労者表彰
②子どもから大人まで楽しめるブース(50団体程度)
③地域住民によるホール出し物
④お菓子まき
⑤もちまきなど楽しい企画を検討中です!!



※内容は現段階の案ですが、詳細は社協広報紙9月号にてお知らせいたします。

ブース出展者募集

伊豆市社会福祉大会で作品の展示・活動のPRや作品の販売を
しませんか？

- ◇日 時 10月24日(土)
10:30~13:50
- ◇募集対象者 福祉関係団体(個人は×)
- ◇内 容 作品の展示・活動のPRや作品の販売
- ◇申込締切 7/21(火)
- ◇申 込 先 伊豆市社協本所
83-3013



各支所より

修善寺支所

ひがしっこクラブです！

ひがしっこクラブは、新1年生が6名入り、現在総勢17名で過ごしています。「ただいま！」と帰ってきた子どもたちが、優しい先生たちに見守られながら、元気に遊んだり、宿題をしたりしています。

5月26日には、4月・5月生まれの子どもたちのために、先生が飾り付けをしてくれたケーキを食べながら、みんなで誕生日のお祝いをしました。



天城湯ヶ島支所

ごきぶり団子作り

5月25日に、天城湯ヶ島地区ボランティア連絡協議会役員によるごきぶり団子作りが行われました。これは、一人暮らしの高齢者の方へ毎年配布しているもので、今年もアルミカップに入れ、約2000個できました。市販のものに比べるととても効き目が強いので、皆さん毎年とても楽しみにしています。

20日間ほど乾燥されたごきぶり団子は、6月中に民生委員によって一人暮らしの高齢者のお宅に届けられました。



土肥支所

土肥地区民児協

生活のあらゆる相談に応じ、地域の把握に努めるべく、土肥では主任児童委員を合わせ20名が活動しています。民生委員は児童委員も兼ねており、先日は土肥小学校にて授業参観の後、先生方と児童について意見交換や校門前で挨拶運動を行う等、地域の宝でもある子どもたちの姿をいつも見守っています。



中伊豆支所

地域福祉委員会頑張っております！

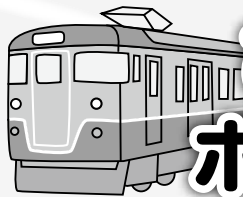
中伊豆地区では、4箇所地域福祉委員会を開催しております。

平成27年度は、4箇所合計で、51名の委員と23名の民生委員児童委員で運営しております。

5月11日に、第1回目の会議を開催し、中伊豆地区全委員が集まり、経過報告と横の繋がりの強化を図りました。

今年度も、様々な活動を行っていきますので、ご協力よろしくお願いいたします。





ひまわり号参加者・ボランティアさん募集



ひまわり号は昨年 30 周年を迎えました。これまで、障がいを持った人たちの「列車に乗って旅行してみたい」という願いと「障がい者の人たちと 1 日列車の旅を」という思いのボランティアさんがいっしょに作り上げてきました。

今年は科学の不思議が体験できる「浜松科学館」と楽器の町、音楽の町「浜松市楽器博物館」に向けて出発します。多くの参加者とボランティアさんの応募をお待ちしております。

日 時：9 月 6 日（日）三島駅 8:00 出発 17:30 帰着予定（修善寺駅集合になります）

行き先：浜松駅

参加費：大人 4,500 円（18 才以下 2,500 円 小学生 1,000 円）

結 切：8 月 14 日（金）

申込・問合せ：土屋 090-8474-9846

または伊豆市社会福祉協議会 83-3013

生活支援員だより

日常生活自立支援事業

福祉サービスの利用に関する相談に応じサービスの選択や契約を支援し、料金の支払いや日常の金銭管理等のお手伝いをする事業です。



No. 35

土肥地区
朝香禮子

生活支援の活動が始まって 20 年余になりました。その間、一人での生活が不安になり施設に行かれた S さん、でも今も元気です。施設の清掃当番の日には、懐かしい会話になります。でも K さんは、体調が悪く入院となりました。現在は N さんに伺っています。21 年目になります！！今では、「N さんの方から来月 15 日の都合はどうですか？」と積極的に話しかけてくれます。届けた、広報紙、社協便りも読んで、健康診断や災害訓練の話もします。社会のそして、地域の一員として生活が出来ることを願っています。今月は 15 日に伺います。待っていて下さい。



しあわせ
そうだん



福祉総合相談事業・専門相談日程

専門相談日程

期 日	司法書士	税務	場 所	時 間
7月14日(火)	○	○	伊豆市土肥支所	9:30 ～ 11:30
8月11日(火)	○		中伊豆保健福祉センター	
9月8日(火)	○	○	城山活動支援センター	
10月13日(火)	○		伊豆市土肥支所	
11月10日(火)	○	○	天城保健福祉センター	
12月8日(火)	○		城山活動支援センター	
1月19日(火)	○	○	中伊豆保健福祉センター	
2月9日(火)	○		天城保健福祉センター	
3月8日(火)	○	—	伊豆市土肥支所	

司法書士による無料相談（毎月開催）

- 担当：司法書士
- 内容：悪徳商法、消費者金融、身近な契約トラブルや、財産管理、成年後見に関する相談など
- 人数：4名まで

税務相談（奇数月）

- 担当：税理士
- 内容：相続、確定申告、年金、医療費や住宅ローンの控除、家や土地の購入や売却方法について等
- 人数：4名まで



☆事前予約をお願いします。
予約受付・お問い合わせ
☆本所 83-3013

エコキャップをご提供いただく皆様へ エコキャップの引き取り停止のお知らせ



エコキャップ
ECO CAPS

テレビ・新聞等でも報道されましたが、4月当初のエコキャップ推進協会の不祥事により、今まで社協がエコキャップを搬送していた、富士市の(株)エコループが引き取りを中止いたしました。

このことにより、1番近い搬送先が静岡市となり、職員による搬送が難しくなりました。当会を経由してのエコキャップご提供様である住民の皆様には恐縮ですが、このような事情により、当面は**エコキャップの引き取りを停止**させていただくこととなりました。ご迷惑をおかけいたしますがご了承の程お願いいたします。

伊豆市社会福祉協議会



伊豆市社会福祉協議会

おたがいさまサービス

★こんな方が利用できます

1人暮らし、高齢者
世帯等で家族か親族
に支援者がいない。

地域に、困った時に
身近に手助けしてく
れる方がいない。

伊豆市にお住まいの

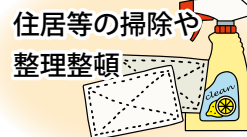
1 家事援助サービスを必要とする概ね70歳以上の方
2 身体障害者 精神障害者 知的障害者の方

※介護保険・障害福祉サービス・市の福祉サービス
をご利用されている方は基本的にそれら制度を優先とさせていただきます。

利用希望の方は、ご連絡ください

★こんなサービスが利用できます

ボランティアができるサービスです



住居等の掃除や
整理整頓



生活必需品の
買い物
etc...

★会員は登録制です

★サービスは有料です

- ① 1時間につき300円 (利用券購入)
- ② 提供日 平日 月～金曜日
- ③ 提供時間 8:00～17:00 最長1日3時間程度

感謝のページ

(順不同、敬称略)

平成27年4月1日～平成27年5月31日

◆寄付金◆

・伊豆市ニューモラル友の会

◆寄付物品◆

・井村教子

温かな善意を
ありがとうございます

