

# はーとハート

第9号

平成 18 年  
6 月 1 日発行

発行 社会福祉法人伊豆市社会福祉協議会

〒410-2505 静岡県伊豆市八幡33番地の1  
TEL 0558-83-3013 FAX 0558-75-7200  
H P [http://www.izuwip.com/shakyo\\_izu/](http://www.izuwip.com/shakyo_izu/)

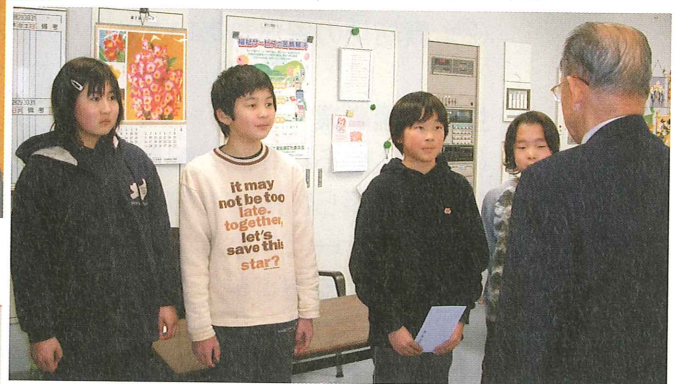


#### ◀ 中伊豆中学校

福祉委員会が中心となり、週2回全校生徒に協力を呼びかけアルミ缶回収を行い、年度末に換金し、車いす2台を社協に寄贈していただきました。

#### ▼ 湯ヶ島小学校

ボランティア委員が新聞を製作し、全児童にプルタブ回収を呼びかけました。その結果、約160kgのプルタブが集まり、換金してご寄付いただきました。



#### ▶ 大見小学校

ボランティア委員が中心となり、アルミ缶回収などのボランティア活動で得た収益金をご寄付いただきました。

## 思いやりの心を育てる 学校の福祉教育活動

社協では、市内の小・中学校全16校を福祉教育実践校として指定しています。学校では、児童・生徒が中心となり、授業や学校行事の中に福祉の視点を取り入れ、学校毎にテーマを決め、特色ある福祉教育活動が進められています。

今後の福祉の向上のために活用させていただきます

この広報紙には赤い羽根共同募金の配分金が使われています。

# いばしの生き生き

★このコーナーは、伊豆市でいきいきと活力あふれる活動をされている方や団体を紹介します。



**遠藤 幸子さん**

(瓜生野 在住)

遠藤幸子さんは、音訳グループ“かじか”の代表として会を取りまとめ継続的な活動をしています。内容は、毎月2回程、視覚障害のある方へ録音したテープを送っています。

障害者自立支援法が、今年度4月からはじまりその情報の発信は、更に重要性を増しています。福祉サービスが多様化するなか、制度では補えない部分をボランティア活動で補っています。

このようなボランティア団体は、福祉のまちづくりには欠かせない存在です。その活動の中心で、リーダーシップを取ってくれる遠藤さんは、社協の力強い味方です。今後も地域福祉、障害者問題の、解決にその行動力を期待しています。

## 手話奉仕員養成講座 ～入門課程～

手話を用いて聴覚障害のある方の日常的なコミュニケーションの支援と交流活動の促進、また日常会話に必要な手話表現技術を習得することを目的に開催します。

◎期 間 平成18年6月28日～11月15日毎週水曜日(8月2日を除く)

◎時 間 19:00～21:00

◎会 場 修善寺生いきプラザ

◎対象者

①手話の経験がない方、また簡単な手話ができる方

②18歳以上で、全課程が履修できる方

③原則として伊豆市在住、または市内に勤務している方(市外の方でも、定員に余裕があった場合受講可能)

◎定 員 20人(定員になり次第締切り)

◎受講料 無料 ※テキスト代1,200円は自己負担

◎申込締切 6月20日(火)まで

◎申込及び問合せ先 伊豆市社協本所 電話83-3013



## 感謝のページ～温かな善意をありがとうございます～

平成18年1月1日～  
平成18年4月30日

### ★寄付金 (順不同)

土屋 公枝 様 (土 肥)	山田 雄之 様 (土 肥)
中島 英子 様 (市 山)	遠藤とみ子 様 (本柿木)
小長谷勝利 様 (土 肥)	石黒 和音 様 (本立野)
浅見 忠利 様 (土 肥)	大川慶一郎 様 (田 沢)
妙 藏 寺 様 (八木沢)	湯ヶ島小学校 様
土肥ライオンズクラブ 様	中伊豆ライオンズクラブ 様
神奈川中央交通(株) 様	修善寺飲食店組合 様
本立野中学生子ども会 様	大見小学校児童会 様
伊豆市老人クラブ連合会修善寺支部 様	
日蓮宗静岡県東部宗務所社会教化事業協会 様	
(中伊豆・修善寺・天城湯ヶ島・大仁)	
天城ダンスクラブ 村田武彦様・佐藤絹江様	



中伊豆ライオンズクラブのみなさま  
ありがとうございました。

### ★寄付物品

中伊豆中学校 様 (車いす)	大東小学校 様 (手押車)
天城ダンスクラブ村田武彦様・佐藤絹江様 (絵画)	



日蓮宗静岡県東部宗務所社会教化事業協会のみなさまありがとうございました。

みなさまの善意が有効に生かされるよう、ふれあいサロンなど地域での福祉活動に活用させていただきます。

### 訂正とお詫び

「はーと to ハート」第8号の掲載内容に誤りがありました。訂正お詫びします。

◎5ページ「共同募金にご協力くださった事業所」左から2行目下から3段目(誤) (株)黒石工務店(土肥) → (正) (株)石黒工務店(土肥)

# ◎ 平成 18 年度の主な事業

## I 地域福祉活動部門

### 1 啓発宣伝活動

- (1) 広報誌「はーととハート」・ボランティア情報誌「ふれあい便」の発行
- (2) ホームページの作成
- (3) 福祉大会の開催

### 2 地域組織化活動

- (1) 地域福祉委員の設置
- (2) 地域福祉活動計画の策定
- (3) 「ふれあいサロン」の拡充強化



▲ふれあいサロン

### 3 住民参加型福祉活動

- (1) ひがしっこクラブ活動支援事業
- (2) 貴僧坊の里ふれあいネットワーク事業

### 4 生活支援事業

- (1) 一人暮らし高齢者配食サービスの実施
- (2) 一人暮らし高齢者等会食・遠足・料理教室の実施
- (3) 移送サービス事業の実施
- (4) 子育て支援事業

### 5 ボランティアセンター事業

- (1) 各種ボランティア講座・教室の開催
- (2) ボランティアビューロー管理・整備事業
- (3) 高校生ワークキャンプの開催
- (4) 福祉教育実践校事業の推進
- (5) 小・中学生対象のボランティア体験事業の開催
- (6) 災害時ボランティア活動資機材の整備

### 6 相談・援護活動

- (1) 民生委員児童委員との連絡調整
- (2) 福祉用具の貸出
- (3) 資金貸付事業  
小口資金・生活福祉資金
- (4) 地域福祉権利擁護事業
- (5) 福祉相談事業の実施
- (6) 災害時等要援護者台帳見直し事業
- (7) 歳末見舞金贈呈事業の実施



▲小学生・高齢者交流会

### 7 共同募金委員会の運営

伊豆市社会福祉協議会では、市民のみなさんが住み慣れた地域で支えながら生きる、やさしいまちづくりを目指し、次の事業計画を住民のみなさんのご協力のもとすすめてまいります。

## Ⅱ 在宅福祉活動部門

### 1 介護保険事業

- (1) 居宅介護支援事業
- (2) 訪問介護事業
- (3) 通所介護事業（貴僧坊の里）

### 2 障害者自立支援事業

- (1) 身体障害者居宅介護事業
- (2) 知的障害者居宅介護事業
- (3) 精神障害者居宅介護事業

### 4 市受託事業関係

- (1) 生活管理指導員派遣事業
- (2) アクティビティー事業（いきいきくらぶ）
- (3) 在宅介護支援センター事業  
（天城在宅介護支援センター、中伊豆在宅介護支援センター）
- (4) 放課後児童健全育成事業（ひがしっこクラブ、くまっこくらぶ）



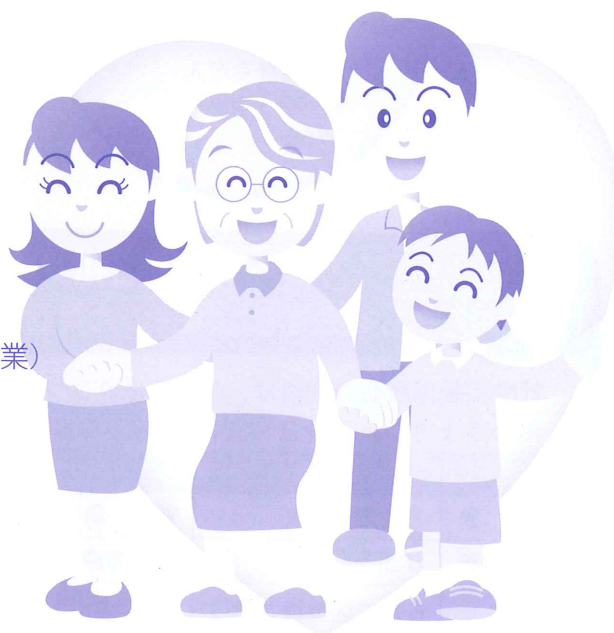
▲疑似体験

## Ⅲ 管理事業

- 1 中伊豆保健福祉センター管理運営事業（市受託事業）
- 2 城山活動支援センター管理運営事業（市受託事業）
- 3 貴僧坊の里管理運営事業
- 4 えきまえプラザ管理事業

## Ⅳ その他事業

- 1 手話奉仕員養成事業（市受託事業）  
入門課程、基礎課程
- 2 要介護認定調査事業（市受託事業）
- 3 介護予防マネジメント業務（市受託事業）
- 4 静霊奉賛会会費納入
- 5 福祉団体への補助金交付と  
自主的活動の促進（事務局：本所）
  - (1) 伊豆市老人クラブ連合会
  - (2) 伊豆市身体障害者福祉会
  - (3) 伊豆市手をつなぐ育成会
  - (4) 伊豆市戦没者遺族会
  - (5) 伊豆市赤十字奉仕団
  - (6) 手話サークルかえで友の会



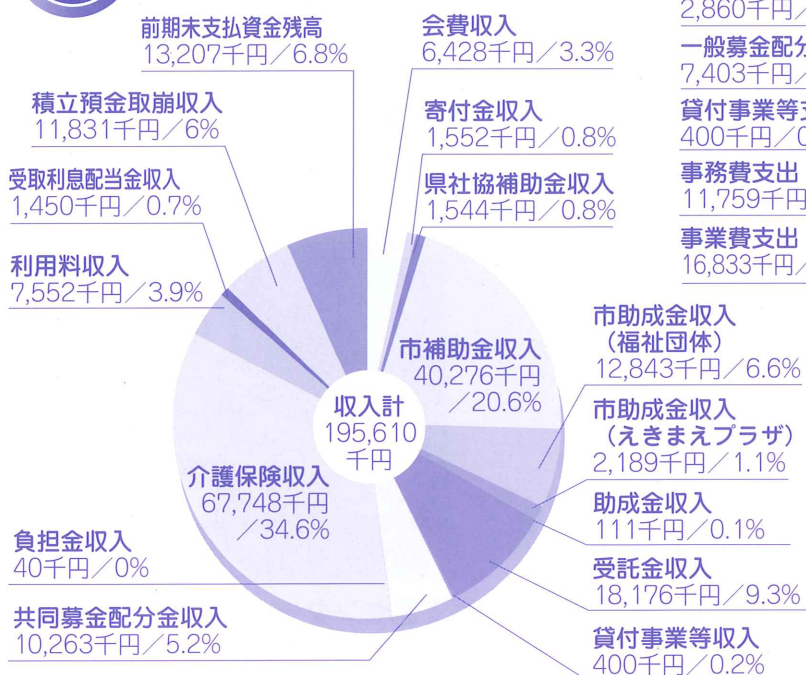
※ 事業についての詳しい問合せは、社協までご連絡下さい。

# 平成18年度の予算

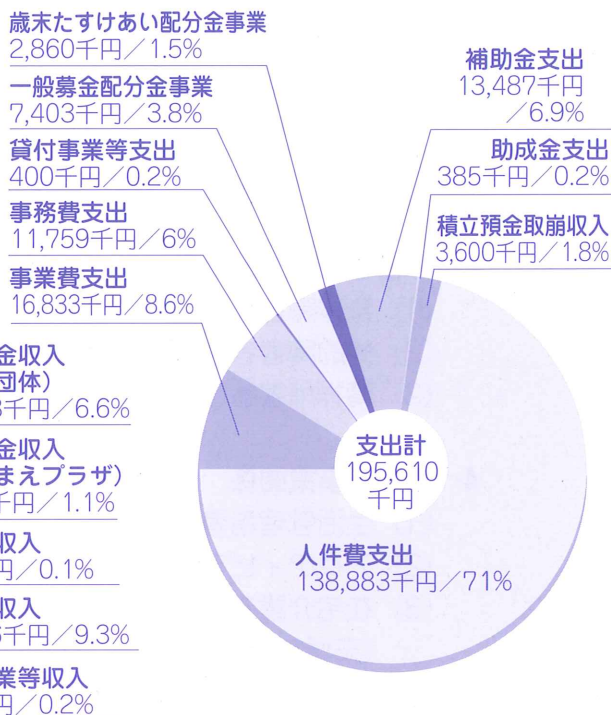
伊豆市社会福祉協議会は、通常の活動を処理する一般会計と公益事業(中伊豆保健福祉センター)を処理する特別会計の2つの会計区分で経理を行ないます。

一般会計

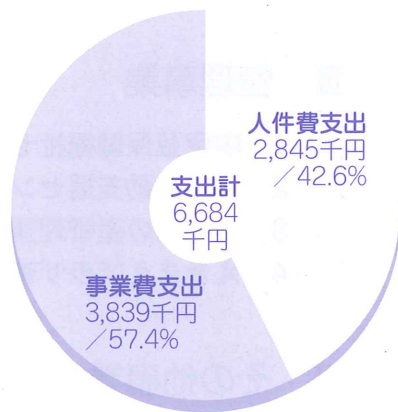
収入



支出



特別会計



## ～地域福祉の向上に役立てます～

社会福祉協議会の会員としてご協力をお願いいたします！

社会福祉協議会の会員は、当会が成り立つにあたっての一番重要な根本であります。

みなさま方から頂いた会費は、「住みなれた地域で支え合いながら生きる、やさしいまちづくり」を進めていくために使われております。

一般会員		特別会員	
対象	各世帯・個人	対象	法人・事業所・団体等
会費の額	年額 500 円	会費の額	年額 2,000 円以上
依頼時期	6月に区長様を通じてお願いいたします。	依頼時期	7月頃を予定しています。

伊豆市社会福祉協議会では、一般会員と特別会員の2種類の会員制があり、次のとおりとなっております。当会の活動趣旨・内容にご理解いただき、ご協力をお願いします。

※社会福祉協議会各事務所にて随時受け付けております。  
詳細は、本所 (Tel 83 - 3013) までお問い合わせください

# ● 平成18年度 伊豆市社会福祉協議会窓口

## 事務局

部署名	住 所	TEL	FAX
本 所	伊豆市八幡 33-1 中伊豆保健福祉センター内	83-3013	75-7200
修善寺支所	伊豆市本立野 531-1 城山活動支援センター内	72-8508	74-2374
土肥支所	伊豆市土肥 670-2 伊豆市役所土肥支所 5階	98-0294	98-0296
天城湯ヶ島支所	伊豆市市山 550 天城保健福祉センター内	85-1199	85-2350
中伊豆地区業務	伊豆市八幡 33-1 中伊豆保健福祉センター内	83-2122	75-7200

## 事業所等

修善寺訪問介護事業所	☎ 74-2373	伊豆市社協とい介護事業所	☎ 98-0294
修善寺居宅介護支援事業所		ふれあい訪問介護事業所	☎ 83-2122
城山活動支援センター	☎ 72-7755	ふれあい居宅介護支援事業所	☎ 83-4565
伊豆市社協 あまぎ介護事業所 (訪問介護・居宅介護支援)	☎ 85-1661	中伊豆在宅介護支援センター	☎ 83-5488
		中伊豆保健福祉センター	☎ 83-5555
天城在宅介護支援センター	☎ 85-1177	貴僧坊の里	☎ 83-0180
修善寺えきまえプラザ	☎ 73-2124	各種団体窓口(本所)	☎ 83-3013
くまっこくらぶ	☎ 73-2223	ひがしっこクラブ	☎ 72-8508

★御用の時は、お気軽にお電話ください。

## 社協活動の紹介



## 修善寺熊坂小学校放課後 児童クラブ(くまっこくらぶ)

働く親をささえながら、放課後子どもたちが健やかに育つ事を目的に設けられた場です。

社協では、修善寺東小学校放課後児童クラブ(ひがしっこクラブ)に続き、今年度より伊豆市からの受託事業として修善寺熊坂小学校の

児童を対象にくまっこくらぶの運営を行っております。

熊坂小学校の旧用務員室をお借りして24名の元気な子どもたちが過ごしています。

ドッジボールや鬼ごっこで外で思い切り体を動かし、疲れを知らないのではと思うほど良く遊びます。最近、室内での盛んな遊びは、おりがみ・ぬり絵、工作です。

5名の指導員と一緒に、暮らしや、遊びの中で互いに刺激し合い育ち合っています。



# 高校生ワークキャンプ in いずし!!

自主性と達成感、そして仲間作り

高校生同士による共同企画・共同生活により、協調性を高め、福祉体験や交流を行うことにより、これからの地域社会への関心を深めることを目的に次の日程で「高校生ワークキャンプ in いずし」を開催します。



## 日 程

	日 時	会 場	内 容
事 前 研 修	7月9日(日) 10:00～16:00	中伊豆保健福祉センター	★オリエンテーション ★参加者同士の仲間作り
	7月23日(日) 10:00～16:00	中伊豆保健福祉センター	★班別、係別話し合い
	7月30日(日) 10:00～16:00	中伊豆保健福祉センター	★「障害児・者」との交流 ★班別、係別話し合い ★本研修前の必要事項の最終確認
本研修	8月5日(土) ～6日(日) 【1泊2日】	天城ふるさと広場キャンプ場	★参加者話し合いで決定
事 後 研 修	8月11日(金) 13:30～16:00	中伊豆保健福祉センター	★ワークキャンプを振り返る ★まとめ

- 対象者 原則として伊豆市在住又は伊豆市内の高校に通っている高校生(市外の方でも、定員に余裕があった場合参加可能)
- 定 員 20人(後日、参加決定案内をさせていただきます)
- 参加費 2,000円
- 送 迎 毎回、修善寺駅・伊豆市役所土肥支所より送迎を行います【それ以外の場所も要相談】
- 応募方法 氏名・住所・電話・学校名を電話・ハガキ・FAXにて事務局までご連絡ください
- 申込締切 6月30日(金)まで
- その他 「静岡県青少年指導者級別認定」取得(申請中)
- 申込及び問合せ先 伊豆市社協 本所(伊豆市八幡33-1) 電話 83-3013



参加者募集



▲「一緒に自炊をしました」

## 昨年度参加者の声

障がいを持った子と、食事や寝泊りをともしして、私達との間には壁がなく、何も変わらないということがわかりました。いろいろな新しい発見ができ、大変有意義のあるキャンプでした。

今年の夏は、バイトばかりで楽しい思い出がありませんでしたが、このキャンプに参加してたくさんの思い出を作る事ができました。

障がいを持った子たちとも、仲良くなれて楽しかったです。

多くの高校生の参加をお待ちしております!!

# 福祉相談を 電話でご予約いただけます



ご好評につき『司法書士による無料相談』を毎月開催!!

住民の複雑化、多様化する悩み事に対し、各内容の専門的な見地からのアドバイスをするとともに、悪質商法などに対し、一人ひとりが問題意識を持つようにし、契約等に関する正しい知識を身につけ事前に防げるようにするために、司法書士による無料相談会を実施いたします。どなたでもご利用できますので、お気軽にお電話ください。

- 内 容 財産管理、日常金銭管理等、成年後見人制度、消費者金融に関すること
- 開催時間 9時30分から11時30分  
(いずれの相談も完全予約制／当日空き時間がある場合は対応可【要相談】)
- 受付場所 伊豆市社協 本所  
TEL 83-3013  
(前日までに社会福祉協議会へお申込みください。)
- 相談対象 伊豆市在住の方
- 受付人数 4名まで(各相談日とも)
- 備 考 完全予約制ですので、事前予約を忘れずをお願いします。

## 平成18年度日程表

開催日	会 場
6月13日(火)	天城保健福祉センター2階第2会議室
7月11日(火)	伊豆市役所土肥支所5階和室
8月8日(火)	城山活動支援センター相談室
9月12日(火)	中伊豆保健福祉センター相談室
10月10日(火)	天城保健福祉センター2階第2会議室
11月14日(火)	伊豆市役所土肥支所5階和室
12月12日(火)	城山活動支援センター相談室
1月9日(火)	中伊豆保健福祉センター相談室
2月13日(火)	天城保健福祉センター2階第2会議室
3月13日(火)	伊豆市役所土肥支所5階和室

## 予約申込 電話や窓口にて申込み

時 間 帯 ① 9:30~10:00 ② 10:00~10:30 ③ 10:30~11:00 ④ 11:00~11:30

## 職員を募集します

伊豆市社会福祉協議会では、業務拡大、体制強化を実施するために次の職員を募集いたします。

### 1 職種及び募集人数

放課後児童クラブ指導員(アルバイト職員 若干名)

### 2 勤務地 修善寺熊坂小学校放課後児童クラブ

### 3 資 格 (いずれかに該当する方)

- ① 保育士資格を有する方
- ② 教諭資格を有する方
- ③ 子育て経験のある方

### 4 申込・問合せ先

平成18年6月30日(金)までに社会福祉協議会までお問合せください。

伊豆市社会福祉協議会 本所 電話番号 0558-83-3013

