

はーとこ/ハート

伊豆市社協だより

第98号 令和4年 3月1日発行



令和3年度も
さまざまな事業を実施しました

contents

- 各種講座
- ふれあい会食会
- 福祉教育 etc

発行/社会福祉法人 伊豆市社会福祉協議会 〒410-2505 静岡県伊豆市八幡33-1
TEL/0558-83-3013 FAX/0558-75-7200 <http://izushakyo.com/>

～この広報紙は皆様からいただいた会費により作られています～

Special

広報紙入ってます

赤い羽根
共同募金
別冊



ボランティア活動者の声を聞いてみませんか？

ボランティア
養成講座

おたがいさまサービス

令和4年 **3月18日** **金** 時間 10:00~11:30
場所 中伊豆保健福祉センター (伊豆市八幡33-1)

～ 皆さまのご参加をお待ちしております ～

おたがいさまサービスは地域住民の助け合い活動です。最近のサービス提供の傾向として「家具の移動」や「大掃除」などパワーの必要なニーズがあります。男性の皆さまのご活躍も必要です！！ぜひご参加をお願いします。



おたがいさまサービスって何？

『誰か手伝ってくれば助かるんだけど』という利用会員に対して『困っていることがあれば手伝いますよ』という協力会員が誰もができるちょっとしたサービスを提供する、たすけあいの精神に基づいた会員のサービスです。

誰もが生まれ育った伊豆市で一生、安心して暮らせるようにこのサービスを始めました。

【持ち物】筆記用具

【プログラム】

- ・オリエンテーション
- ・ボランティアの声を聞いてみよう
- ・利用者特性と接し方に関する講義
- ・おたがいさまサービスについて

締め切り 令和4年3月14日(月) 連絡申込先 伊豆市社会福祉協議会 本所 ☎0558-83-3013

手話

令和4年度手話奉仕員養成講座のお知らせ

を覚えてみんなで楽しく話そう!!

伊豆市社会福祉協議会では、令和4年度手話奉仕員養成講座(入門編/基礎編)の受講者を募集しています。

聴覚に障害のある方とのコミュニケーション手段のひとつである「手話」を1から学んでみませんか。

日時 令和4年**5月12日** **木**から毎週木曜日 (全42回・講義2回を含む) **19:00~21:00** **場所** 修善寺生きいきプラザ

※木曜日が祝日の場合は、振替となります。

受講料:無料 ※テキスト代(DVD付) 3,300円(税込)自己負担

募集人数:20名

対象者:市内在住(市外在住の方は要相談)

申込締切:令和4年4月25日(月)

申込先、問合せ先:社会福祉法人伊豆市社会福祉協議会

電話 0558-83-3013

※新型コロナウイルス感染症の状況により、会場の変更またはリモートでの受講となる場合もあります。

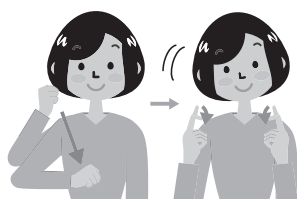
***** 手話で話してみよう! *****



こんにちは



おはよう



ありがとう



頑張って



お疲れさま



ふれあい会食会

各地区で開催されています!!

* * 修善寺・天城湯ヶ島・中伊豆地区 * *

昨年度に続いて、コロナ禍での集合型のふれあい会食会は中止し、民生委員の協力により夕食の弁当を届ける形で実施しました。3地区合わせて、236人の一人暮らし高齢者へ民生委員が訪問し、様子を確認してもらいながら弁当を届けました。



来年こそ、皆さんでお会いできるように新型コロナウイルス感染症の終息を願いつつ、健康にも気をつけていただければと思います。



* 土肥地区 *

今年度も、各サロンでふれあい会食会として弁当の配布をしました。サロンと民生委員が協力して一人暮らし高齢者宅への弁当配布をしました。



～誰もが安心して暮らせる地域福祉づくり～

今年度もスタート
しました！

「福祉のひとづくり」福祉教育への取り組み

中学生向け福祉体験

災害を「ジブンゴト」として考えよう

～海のある暮らしの防災～

市内中学生4名、高校生6名が参加し、土肥地域の暮らしや津波災害・防災について、市役所危機管理課の方に教えていただきました。実際に津波避難タワーに登ったり、防潮堤を見たりすることによって、より深く学ぶことができました。



体験を通して「よく海に来るので自分の身を守るためにはどうしたらいいか分かって良かった」「家族や友達と共有して災害に備えたい」等、他人ごとではなく自分のこととして考える良い機会になりました。



子どもふくし出前講座

子どもたちに福祉を身近に感じてもらえるよう、市内小中学校への出前講座を実施しております。高齢者疑似・車いす体験や手話教室、盲導犬など、今年度は計30回ほど出前講座を行いました。

コロナ禍で学校行事なども制限を設けて行っている中、各学校工夫していただきながら様々な体験ができました。



学校と福祉施設をオンラインで繋ぐ、オンラインでの施設訪問など新たな取り組みも始まっております。今後も、各学校と連携を深めながら福祉教育を推進していきます。



成年後見制度利用促進

中核機関を 設置しました！

「中核機関」は権利擁護支援を必要とする市民の方を迅速に適切な支援に繋げるために、各関係機関やチームで構成された「権利擁護支援のネットワーク」の中心となって全体のコーディネートを担当する機関です。

伊豆市では、令和3年9月、福祉相談センター内に「中核機関」を設置し、成年後見制度の利用促進や広報啓発を行っています。本人の意思が尊重され自分らしく生きられるようなお手伝いをしています。

広報機能

周知啓発

「地域を支える市民後見人」をYouTube配信しています。

1

相談機能

相談窓口

成年後見制度に関する相談を受け付けています。

2

中核機関の 役割

成年後見制度 利用促進機能

市民後見人養成研修、フォローアップ研修を実施しています。

3

後見人支援機能

後見人等からの相談対応や親族後見人を支援しています。

4

暮らしを守る成年後見制度

認知症や知的障害、精神障害などの理由で判断能力が不十分な人を保護し、支援する制度です。

どんな
ことが
できるの？

- 介護、福祉サービスの利用のための手続き
- 不動産、預貯金等の財産管理
- 悪質商法等から身を守る

成年後見制度に関する 相談窓口

福祉相談センター

☎ 0558-72-3202 (修善寺生いきまきプラザ)

8:30 ~ 17:15

ボランティア活動をしているみなさんへ

ボランティア活動保険に加入しませんか？

R4年度から特定感染症重点プランが加わります！

新規加入の場合、従来プラン(基本プラン・天災地震補償プラン)では補償開始日から10日以内に発病した新型コロナウイルス等の特定感染症に対しては補償の対象になりませんでした。特定感染症重点プランでは補償開始日から補償の対象となります。

■ プラン別保険料

	基本プラン	天災・地震補償プラン	特定感染症重点プラン
特定感染症	補償開始日から10日以内は補償対象外(※)		初日から補償
地震・噴火・津波によるケガ	×	○	○
年間保険料	350円	500円	550円

※ 4/1付で前年度から継続して契約される場合は初日から補償します。

■ 補償期間

年度毎の更新で加入した翌日からその年度の3月31日まで有効です。

ボランティア活動保険とは…

日本国内におけるボランティア活動中におこる様々な事故に対する備えとして、無償で活動するボランティアの方々を補償する保険です。

受付
窓口

伊豆市
社会福祉協議会

本 所 伊豆市八幡33-1 ☎0558-83-3013

修善寺支所 伊豆市本立野531-1 ☎0558-72-8508

土肥支所 伊豆市土肥670-2 ☎0558-98-0294

天城湯ヶ島支所 伊豆市湯ヶ島161-1 ☎0558-85-1199

もったいないからありがとうへ

フードドライブへのご協力ありがとうございました



たくさんのお米や乾麺、缶詰、のり、レトルト食品、調味料等の寄贈がありました。皆様のあたたかいご支援を心から感謝いたします。NPO 法人フードバンクふじのくに通じて、困っている方にお届けいたします。

次回のフードドライブは、令和4年8月を予定しています

あなたのお悩み、サポートいたします！

令和4年度

司法書士 専門相談



「相続の手続きはどうしたらよい？」

「そろそろ遺言状を作成したい」

「認知症の家族の財産管理が心配だ」…



相続の手続き、遺言状の作成、成年後見制度、
悪質商法、身近な契約トラブルなどについて、

司法書士が**無料**で相談に応じます。

場 所：各支所(4地区)

日 時：原則 毎月第2火曜日 午前9時30分～11時30分
(相談時間は各30分)



申し込み：事前予約制 伊豆市社会福祉協議会

☎0558-83-3013 伊豆市八幡33-1

日 程	場 所
4月12日(火)	中伊豆保健福祉センター 伊豆市八幡33-1
5月10日(火)	城山活動支援センター 伊豆市本立野531-1
6月14日(火)	伊豆市役所土肥支所 伊豆市土肥670-2
7月12日(火)	伊豆市役所天城湯ヶ島支所 伊豆市湯ヶ島161-1
8月 9日(火)	城山活動支援センター 伊豆市本立野531-1
9月13日(火)	中伊豆保健福祉センター 伊豆市八幡33-1
10月11日(火)	伊豆市役所天城湯ヶ島支所 伊豆市湯ヶ島161-1
11月 8日(火)	伊豆市役所土肥支所 伊豆市土肥670-2
12月13日(火)	中伊豆保健福祉センター 伊豆市八幡33-1
1月10日(火)	城山活動支援センター 伊豆市本立野531-1
2月14日(火)	伊豆市土肥支所 伊豆市土肥670-2
3月14日(火)	伊豆市役所天城湯ヶ島支所 伊豆市湯ヶ島161-1

実施期間 10月31日～12月31日



本年度も「赤い羽根共同募金運動」を実施いたしました

募金総額 6,371,633円

今年度もコロナ禍での赤い羽根共同募金運動の実施となりましたが、地域の皆さまよりご協力いただいた戸別募金、市内事業者様にご協力いただいた法人募金・職域募金・募金箱設置、その他、市内小中学校からもご協力いただきました。

多くのみなさまからのご協力で本年度は6,371,633円の募金が集まりました。

集まりました募金の約7割は社会福祉協議会の事業費として伊豆市のために使われ、残りの3割は、県下の福祉施設やボランティア等に助成されます。本当にありがとうございました！！

※ 赤い羽根共同募金運動の詳細につきましては、この冊子に挟み込まれている報告資料をご覧ください。



感謝のページ 令和3年12月2日～令和4年2月2日

(順不同、敬称略)

寄付物品 水口雅彦(堀切) 文具セット

あたたかい善意をありがとうございました

求人募集!

伊豆市社会福祉協議会では、以下の人材を募集しています。

アルバイト職員募集

(月～日8時～18時 週20時間程度 ※要相談)

① 業務内容 利用者宅での食事、入浴、買い物等の介助業務

② 必要資格 介護職員初任者研修修了者(ヘルパー2級)以上

③ 勤務地 伊豆市社協訪問介護事業所
伊豆市本立野531-1
城山活動支援センター

④ 給与等 本会規定による
(移動手当・交通費あり)

⑤ 休日 勤務シフト以外の日



まずは、お電話にてお問合せください。伊豆市社会福祉協議会 本所 0558-83-3013